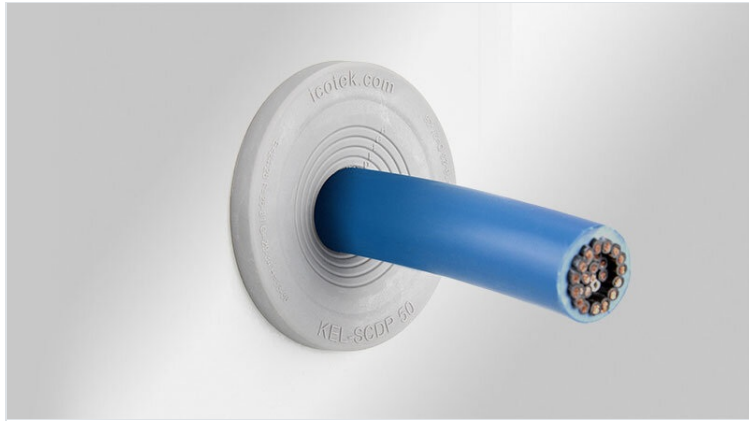


KEL-SCDP 多范围电缆引入底板

可插拔, 用于直径达36 mm的单根电缆 / IP65



借助KEL-SCDP电缆穿芯, 可以按IP65的防护等级对单根电缆, 软管和导管进行布线和密封。其独特的优势是密封范围大。

可以将单个圆形膜剥离掉, 以适应电缆或软管的特定直径。为此, 仅需在环之间刺一个小孔。然后可以取下相应的环。剥离的区域始终是圆形的, 以确保电缆/软管周围牢固的密封性。

另一个优点是安装灵活性高。KEL-SCDP可以轻松插入壁厚为1.5至4.0mm的开孔中。

KEL-SCDP-RW版本被批准用于符合EN45545-2 HL3标准的铁路技术中。

温度:

KEL-SCDP: -40 C° 到 80 C°

KEL-SCDP-RW: -40 C° 到 90 C°

IP54

IP55

IP64

IP65

RIWA

HL3
EN 45545-2



Made in Germany

规格

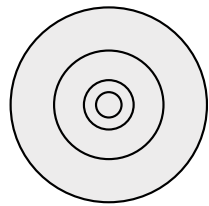
IP防护等级 (EN 60529)	IP54, IP55, IP64, IP65
材料	合成橡胶
属性	无卤, 无硅
安装形式	卡入

产品优势

- 完美的边缘保护和密封(IP65)
- 薄膜环可轻松剥掉
- 无需工具, 快速安装

产品类型和尺寸

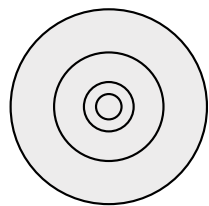
KEL-SCDP 25



订货号	43480
EAN	4251269320811
包装单位	10
电缆的数量	1
电缆的最大直径	16 mm
高度	11 mm
安装高度	5 mm

外径	32 mm
圆形开孔尺寸	25,3 mm
公制孔尺寸	M25
适用最小壁板厚度	1,5 mm
适用最大壁板厚度	4 mm
对于电缆直径	1 x 5 - 16 mm

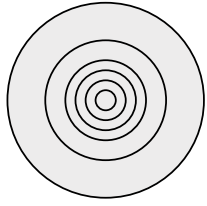
KEL-SCDP-RW 25



订货号	43490
EAN	4251269320859
包装单位	10
电缆的数量	1
电缆的最大直径	16 mm
高度	11 mm
安装高度	5 mm

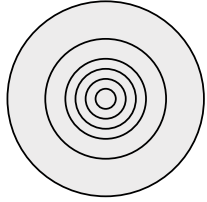
外径	32 mm
圆形开孔尺寸	25,3 mm
公制孔尺寸	M25
适用最小壁板厚度	1,5 mm
适用最大壁板厚度	4 mm
对于电缆直径	1 x 5 - 16 mm

KEL-SCDP 32



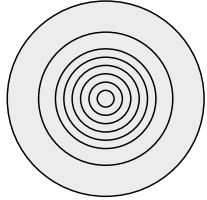
订货号	43481	外径	39 mm
EAN	4251269320828	圆形开孔尺寸	32,3 mm
包装单位	10	公制孔尺寸	M32
电缆的数量	1	适用最小壁板厚度	1,5 mm
电缆的最大直径	22 mm	适用最大壁板厚度	4 mm
高度	11 mm	对于电缆直径	1 x 5 - 22 mm
安装高度	5 mm		

KEL-SCDP-RW 32



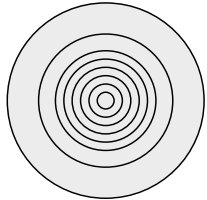
订货号	43491	外径	39 mm
EAN	4251269320866	圆形开孔尺寸	32,3 mm
包装单位	10	公制孔尺寸	M32
电缆的数量	1	适用最小壁板厚度	1,5 mm
电缆的最大直径	22 mm	适用最大壁板厚度	4 mm
高度	11 mm	对于电缆直径	1 x 5 - 22 mm
安装高度	5 mm		

KEL-SCDP 40



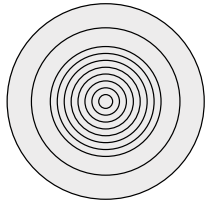
订货号	43482	外径	47 mm
EAN	4251269320835	圆形开孔尺寸	40,4 mm
包装单位	10	公制孔尺寸	M40
电缆的数量	1	适用最小壁板厚度	1,5 mm
电缆的最大直径	28 mm	适用最大壁板厚度	4 mm
高度	11 mm	对于电缆直径	1 x 8 - 28 mm
安装高度	5 mm		

KEL-SCDP-RW 40



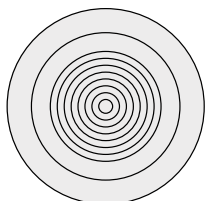
订货号	43492	外径	47 mm
EAN	4251269320873	圆形开孔尺寸	40,4 mm
包装单位	10	公制孔尺寸	M40
电缆的数量	1	适用最小壁板厚度	1,5 mm
电缆的最大直径	28 mm	适用最大壁板厚度	4 mm
高度	11 mm	对于电缆直径	1 x 8 - 28 mm
安装高度	5 mm		

KEL-SCDP 50



订货号	43483	外径	57 mm
EAN	4251269320842	圆形开孔尺寸	50,4 mm
包装单位	10	公制孔尺寸	M50
电缆的数量	1	适用最小壁板厚度	1,5 mm
电缆的最大直径	36 mm	适用最大壁板厚度	4 mm
高度	11 mm	对于电缆直径	1 x 8 - 36 mm
安装高度	5 mm		

KEL-SCDP-RW 50



订货号	43493	外径	57 mm
EAN	4251269320880	圆形开孔尺寸	50,4 mm
包装单位	10	公制孔尺寸	M50
电缆的数量	1	适用最小壁板厚度	1,5 mm
电缆的最大直径	36 mm	适用最大壁板厚度	4 mm
高度	11 mm	对于电缆直径	1 x 8 - 36 mm
安装高度	5 mm		

