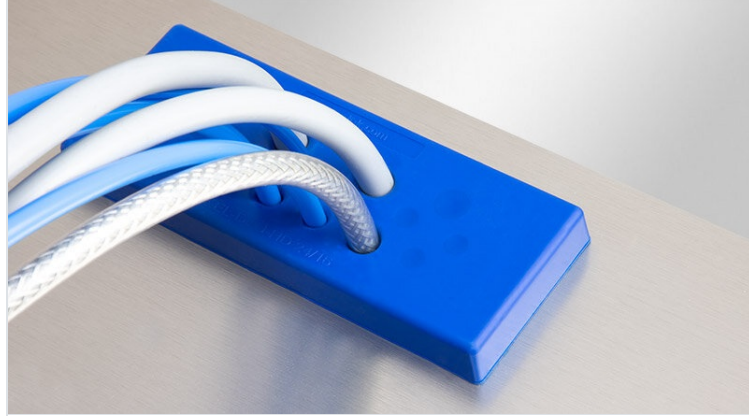


KEL-DPU-HD kablo geiř plakaları

Hygienic Design Line, sađlam, yüksek gerilme azaltma, gemeli / IP66 / IP68, FDA uyumlu



Yeni icotek KEL-DPU-HD kablo geiř plakaları özellikle gıda sektörü ve ambalaj makineleri için tasarlanmıştır. Tasarım esnasında Hygienic Design yönetmeliđi dikkate alınarak kablo geiř plakalarının ön yüzeylerinin kir tutması engellenmiştir ve bu yüzey pürüzsüzdür ($Ra = 0,421 \mu m$, ISO 4287). İstenen en az 3 mm Radius yerine 6 mm dış Radius mevcuttur. Ayrıca KEL-DPU-HD modellerinde kullanılan Elastomer maddesi 1935/2004/EG ve (EU) 10/2011 gıda onaylı FDA uyumludur. Mavi rengi ile görsel renk tanımına da uygundur.

Dayanıklı ve sađlam KEL-DPU-HD ile dar alanlardan farklı aplardaki 3,2 mm ile 20,5 mm arasındaki bir ok kablo ve hortum geirilir ve IP66/IP68** ile sızdırmazlık sađlanır. KEL-DPU-HD modellenli özellikle sađlam erevesi ve kablolarda gerilme azaltma özelliđi ile öne çıkmaktadır.

KEL-DPU-HD 24 ebatlı tüm 24 pinli bađlantı konektörlerin normlu boşaltma ebatları (36x112 mm) ile aynıdır. Bu geiř plakası gemeli veya iç taraftan vida ile monte edilir.

** IP66/IP68 sadece vidalı montaj için geçerlidir

IP54

IP55

IP64

IP65

IP66

IP67

IP68

FDA

1935/
2004/
EG

EU VO.
10/2011

ECOLAB
certified

PNEUMATICS

RoHS
compliant

REACH
COMPLIANCE

Made in
Germany

Teknik datalar

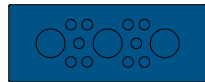
Koruma türü IP (EN 60529)	IP54, IP55, IP64, IP65, IP66, IP67, IP68
Malzeme	Elastomer Ana taşıyıcı: Polipropilen
Yangın sınıfı	UL94-HB
Isı	-40 C° - 80 C°
Özellikler	silikonsuz, yağ ve Küfe karşı dayanıklı, yüksek kimyasal dayanıklılık, halojensiz
Montaj şekli	Civata,Geçirme

Avantajlar

- Kablo geiř plakasının Elastomer malzemesi 1935/2004/EG, (EU) 10/2011 uyumlu
- FDA uyumlu, Ecolab sertifikalı
- Hijyenik tasarım kurallarına göre geliştirilmiştir
- Hijyenik tasarım - kir tutmaz
- ok ine yapı, ok düz yüzey ($Ra = 0,421 \mu m$, ISO 4287)
- İletkenlerin ift kat sızdırmazlıđı (IP66/IP68**)
- ok yüksek dayanıklılık
- ok yüksek gerilme azaltma
- ok kolay donanım
- ok yüksek yoğunluk
- Kablo apı 3,2 ila 20,5 mm arası
- Temizlik süreçleri tekrarlanabilir
- ok az nem eker
- Kimyasal ürünlere karşı yüksek dayanıklılık

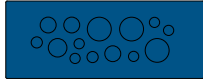
Ürün tipleri ve boyutları

KEL-DPU-HD 24|13



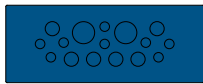
Sipariş No.	73940
EAN	4251269324260
Paket içi miktarı	10
Kablo adet sayısı	13
Maks. kablo apı	20,5 mm
Uzunluk	147 mm
Genişlik	58 mm

Yükseklik	14 mm
Montaj yüksekliđi	14 mm
Renk	mavi (RAL 5005` e yakın)
Yüzey pürüzlülüđü (ISO 4287)	Ra = 0,421 μm
Boşaltma	112 x 36 mm
Dış	M4
En az duvar kalınlıđı için	1,5 mm
Maks. duvar kalınlıđı için	2 mm
ivata delik adetleri	4
ivata delik apları	4 mm
Kablo apları için	10 x 3.2 - 6.3 mm 3 x 16 - 20.5 mm

KEL-DPU-HD 24|14

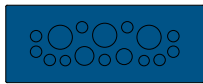
Sipariş No.	73944
EAN	4251269324277
Paket içi miktarı	10
Kablo adet sayısı	14
Maks. kablo çapı	10,5 mm
Uzunluk	147 mm
Genişlik	58 mm

Yükseklik	14 mm
Montaj yüksekliği	14 mm
Renk	mavi (RAL 5005`e yakın)
Yüzey pürüzlülüğü (ISO 4287)	Ra = 0,421 µm
Boşaltma	112 x 36 mm
Diş	M4
En az duvar kalınlığı için	1,5 mm
Maks. duvar kalınlığı için	2 mm
Çivata delik adetleri	4
Çivata delik çapları	4 mm
Kablo çapları için	5 x 3.2 - 6.3 mm 2 x 4 - 7.5 mm 3 x 5.5 - 10.5 mm 1 x 8 - 12.5 mm 3 x 12 - 16.2 mm

KEL-DPU-HD 24|16

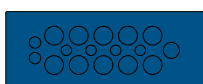
Sipariş No.	73936
EAN	4251269324284
Paket içi miktarı	10
Kablo adet sayısı	16
Maks. kablo çapı	14,5 mm
Uzunluk	147 mm
Genişlik	58 mm

Yükseklik	14 mm
Montaj yüksekliği	14 mm
Renk	mavi (RAL 5005`e yakın)
Yüzey pürüzlülüğü (ISO 4287)	Ra = 0,421 µm
Boşaltma	112 x 36 mm
Diş	M4
En az duvar kalınlığı için	1,5 mm
Maks. duvar kalınlığı için	2 mm
Çivata delik adetleri	4
Çivata delik çapları	4 mm
Kablo çapları için	8 x 3.2 - 5.5 mm 6 x 5 - 8.5 mm 2 x 9.5 - 14.5 mm

KEL-DPU-HD 24|16-1

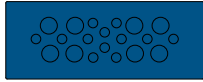
Sipariş No.	73932
EAN	4251269324291
Paket içi miktarı	10
Kablo adet sayısı	16
Maks. kablo çapı	16,2 mm
Uzunluk	147 mm
Genişlik	58 mm

Yükseklik	14 mm
Montaj yüksekliği	14 mm
Renk	mavi (RAL 5005`e yakın)
Yüzey pürüzlülüğü (ISO 4287)	Ra = 0,421 µm
Boşaltma	112 x 36 mm
Diş	M4
En az duvar kalınlığı için	1,5 mm
Maks. duvar kalınlığı için	2 mm
Çivata delik adetleri	4
Çivata delik çapları	4 mm
Kablo çapları için	2 x 3.2 - 6.3 mm 9 x 4 - 7.5 mm 1 x 5.5 - 10.5 mm 1 x 8 - 12.5 mm 3 x 12 - 16.2 mm

KEL-DPU-HD 24|17

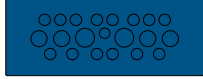
Sipariş No.	73934
EAN	4251269324307
Paket içi miktarı	10
Kablo adet sayısı	17
Maks. kablo çapı	12,5 mm
Uzunluk	147 mm
Genişlik	58 mm

Yükseklik	14 mm
Montaj yüksekliği	14 mm
Renk	mavi (RAL 5005`e yakın)
Yüzey pürüzlülüğü (ISO 4287)	Ra = 0,421 µm
Boşaltma	112 x 36 mm
Diş	M4
En az duvar kalınlığı için	1,5 mm
Maks. duvar kalınlığı için	2 mm
Çivata delik adetleri	4
Çivata delik çapları	4 mm
Kablo çapları için	4 x 3.2 - 6.3 mm 2 x 4 - 7.5 mm 1 x 5.5 - 10.5 mm 10 x 8 - 12.5 mm

KEL-DPU-HD 24|20

Sipariş No.	73938
EAN	4251269324314
Paket içi miktarı	10
Kablo adet sayısı	20
Maks. kablo çapı	10,5 mm
Uzunluk	147 mm
Genişlik	58 mm

Yükseklik	14 mm
Montaj yüksekliği	14 mm
Renk	mavi (RAL 5005`e yakın)
Yüzey pürüzlülüğü (ISO 4287)	Ra = 0,421 µm
Boşaltma	112 x 36 mm
Diş	M4
En az duvar kalınlığı için	1,5 mm
Maks. duvar kalınlığı için	2 mm
Çivata delik adetleri	4
Çivata delik çapları	4 mm
Kablo çapları için	12 x 3.2 - 5.5 mm 8 x 5 - 10.5 mm

KEL-DPU-HD 24|21

Sipariş No.	73930
EAN	4251269324321
Paket içi miktarı	10
Kablo adet sayısı	21
Maks. kablo çapı	12,5 mm
Uzunluk	147 mm
Genişlik	58 mm

Yükseklik	14 mm
Montaj yüksekliği	14 mm
Renk	mavi (RAL 5005`e yakın)
Yüzey pürüzlülüğü (ISO 4287)	Ra = 0,421 µm
Boşaltma	112 x 36 mm
Diş	M4
En az duvar kalınlığı için	1,5 mm
Maks. duvar kalınlığı için	2 mm
Çivata delik adetleri	4
Çivata delik çapları	4 mm
Kablo çapları için	1 x 3.2 - 6.3 mm 14 x 4 - 7.5 mm 4 x 5.5 - 10.5 mm 2 x 8 - 12.5 mm

KEL-DPU-HD 24|32

Sipariş No.	73942
EAN	4251269324338
Paket içi miktarı	10
Kablo adet sayısı	32
Maks. kablo çapı	6,3 mm
Uzunluk	147 mm
Genişlik	58 mm

Yükseklik	14 mm
Montaj yüksekliği	14 mm
Renk	mavi (RAL 5005`e yakın)
Yüzey pürüzlülüğü (ISO 4287)	Ra = 0,421 µm
Boşaltma	112 x 36 mm
Diş	M4
En az duvar kalınlığı için	1,5 mm
Maks. duvar kalınlığı için	2 mm
Çivata delik adetleri	4
Çivata delik çapları	4 mm
Kablo çapları için	32 x 3.2 - 6.3 mm