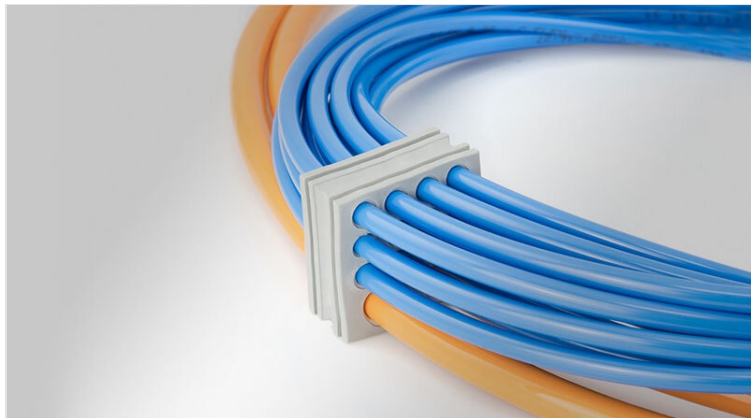


KT-DT | Wielomembranowe moduły uszczelniające

do kabli o średnicy 1 - 14,5 mm / IP54 / UL Typ 12

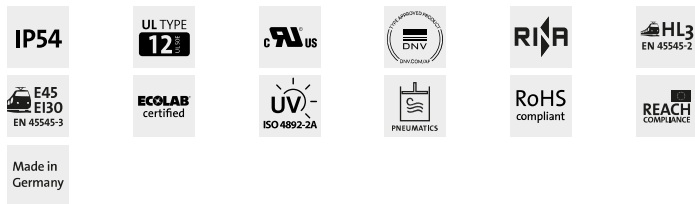


Moduły uszczelniające KT-DT mogą być stosowane wszędzie tam, gdzie duża liczba przewodów elektrycznych, pneumatycznych lub hydraulicznych musi być poprowadzona i uszczelniona o stopniu ochrony IP54. Dzięki zastosowaniu modułów KT-DT można znacznie zwiększyć gęstość kabli.

Przepusty KT-DT są kompatybilne z dzielonymi ramkami do wprowadzania kabli icotek, takimi jak [KEL-FA](#), [KEL-U](#), [KEL](#) i [KEL-FG](#). W ten sposób można łatwo łączyć kable z wstępnie zmontowanymi złączami i bez nich w jednej ramie przepustowej.

Przepusty KT-DT doskonale nadają się również do montażu wiązek kablowych.

[Zaślepki ST-B](#) mogą być używane do uszczelniania przeбитych membran po usunięciu kabli.



Specyfikacja

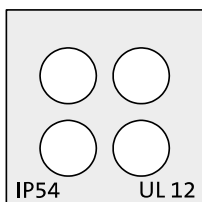
| | |
|---------------------------|--|
| IP stopień ochrony | IP54 |
| UL Typ (UL 50E) | UL Type 12 |
| Materiał | Elastomer |
| Klasa ogniowa | UL94-V0, samogasnący |
| Zakres temperatur | -40 C° do 100 C° |
| Właściwości | Nie zawiera silikonu, Nie zawiera halogenu |

Zalety i korzyści

- Możliwe przeprowadzanie kabli prefabrykowanych przez ramy przepustów kablowych i dzielone dławice kablowe
- Duża gęstość upakowania przewodów
- Umożliwia montaż podzespołu wiązek kablowych

Rodzaje i rozmiary produktów

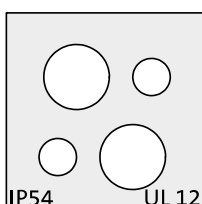
KT-DT 7



| | |
|-----------------------|-----------------------------------|
| Numer części | 41550 |
| EAN | 4251269319204 |
| Opak. | 10 |
| Dla max. liczba kabli | 4 |
| Kolor | szary (bliski do RAL 7035) |
| Długość | 21 mm |
| Szerokość | 21 mm |

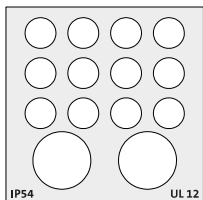
| | |
|-------------------|----------------------|
| Wysokość | 19 mm |
| Wysokość montażu | 2 mm |
| Dla rodzaju kabla | Okrągły kabel |
| Zakres mocowania | 4 x 1 - 6 mm |

KT-DT 8



| | |
|-----------------------|-----------------------------------|
| Numer części | 41552 |
| EAN | 4251269319211 |
| Opak. | 10 |
| Dla max. liczba kabli | 4 |
| Kolor | szary (bliski do RAL 7035) |
| Długość | 21 mm |
| Szerokość | 21 mm |

| | |
|-------------------|--|
| Wysokość | 19 mm |
| Wysokość montażu | 2 mm |
| Dla rodzaju kabla | Okrągły kabel |
| Zakres mocowania | 2 x 1 - 7 mm 2 x 1 - 4 mm |

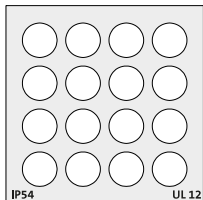
KT-DT 1

Numer części
EAN
Opak.
Dla max. liczba kabli
Kolor
Długość
Szerokość

41500
4251269307287
10
14
szary (bliski do RAL 7035)
41,5 mm
40,5 mm

Wysokość
Wysokość montażu
Dla rodzaju kabla
Zakres mocowania

19 mm
2 mm
Okrągły kabel
12 x 1 - 6.5 mm
2 x 1 - 12.2 mm

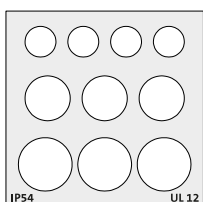
KT-DT 2

Numer części
EAN
Opak.
Dla max. liczba kabli
Kolor
Długość
Szerokość

41510
4251269307294
10
16
szary (bliski do RAL 7035)
41,5 mm
40,5 mm

Wysokość
Wysokość montażu
Dla rodzaju kabla
Zakres mocowania

19 mm
2 mm
Okrągły kabel
16 x 1 - 7.1 mm

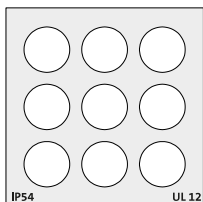
KT-DT 3

Numer części
EAN
Opak.
Dla max. liczba kabli
Kolor
Długość
Szerokość

41520
4251269307300
10
10
szary (bliski do RAL 7035)
41,5 mm
40,5 mm

Wysokość
Wysokość montażu
Dla rodzaju kabla
Zakres mocowania

19 mm
2 mm
Okrągły kabel
4 x 1 - 6.5 mm
3 x 1 - 9.5 mm
3 x 0 - 11.3 mm

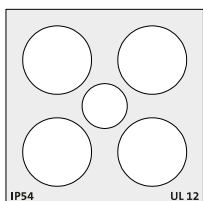
KT-DT 4

Numer części
EAN
Opak.
Dla max. liczba kabli
Kolor
Długość
Szerokość

41530
4251269307317
10
9
szary (bliski do RAL 7035)
41,5 mm
40,5 mm

Wysokość
Wysokość montażu
Dla rodzaju kabla
Zakres mocowania

19 mm
2 mm
Okrągły kabel
9 x 1 - 9.5 mm

KT-DT 5

Numer części
EAN
Opak.
Dla max. liczba kabli
Kolor
Długość
Szerokość

41540
4251269319099
10
5
szary (bliski do RAL 7035)
41,5 mm
40,5 mm

Wysokość
Wysokość montażu
Dla rodzaju kabla
Zakres mocowania

19 mm
2 mm
Okrągły kabel
4 x 1 - 14.5 mm
1 x 1 - 9.5 mm