

Zaślepki

do ram i płyt przepustów kablowych

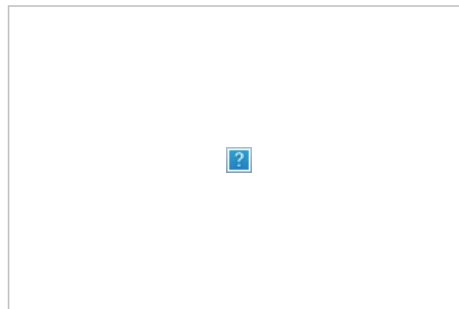


RoHS
compliant

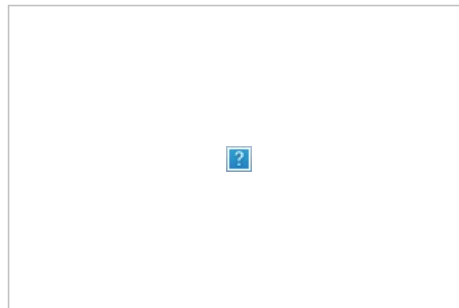
Otwory w punktach mocowania ramek przepustów kablowych można zamknąć zaślepkami.

Istnieją dwie wersje zaślepek: jedna do zakrycia otworów przy zastosowaniu tulei gwintowanych, druga do zakrycia śrub. Zaślepki można stosować z produktami serii [KEL](#).

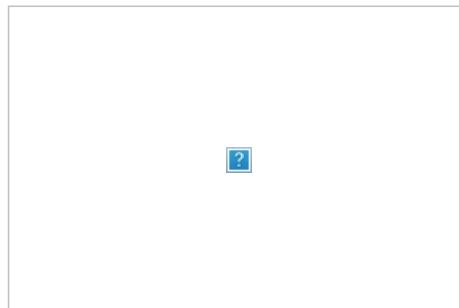
Zaślepki można stosować również z produktami [serii KEL-DPZ](#). Dostępne są w kolorze czarnym i szarym.



Przy mocowaniu od tyłu za pomocą gwintowanej tulei, z przodu w punktach mocowania powstają otwory. Można je zamknąć zaślepkami A w kolorze czarnym (nr kat. 99142).



Przy mocowaniu od przodu za pomocą śrub otwory na łbach śrub można zamknąć zaślepkami B w kolorze czarnym (nr kat. 99200). Zaślepki można stosować tylko do śrub M5 DIN 912.



Przy mocowaniu od przodu za pomocą śrub otwory na łbach śrub można zamknąć zaślepkami B w kolorze czarnym (nr kat. 99200). Zaślepki można stosować tylko do śrub M5 DIN 912.

Specyfikacja

Materiał	Polietylen
Zakres temperatur	0 C° do 70 C°
Właściwości	Wyższa odporność chemiczna

Zalety i korzyści

- Łatwe zamykanie otworów w punktach mocowania ramek przepustów KEL / KEL-DPZ
- Gładkie wykończenie na powierzchni ramy przepustowej
- Brak miejsc, w których mógłby odkładać się kurz

Rodzaje i rozmiary produktów

Zaślepki A



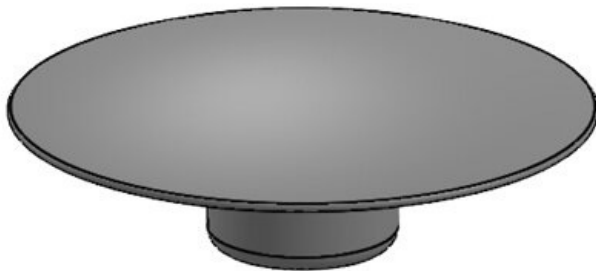
Numer części **99142**
EAN
Opak. **100**
Wysokość **4 mm**
Kolor **czarny**
Nadaje się do: **KEL-ER /
KEL-U / KEL /
KEL-QUICK /
KEL 183 /
KEL-FL**

Zaślepki B



Numer części **99200**
EAN **4251269324**
208
Opak. **40**
Wysokość **3 mm**
Kolor **czarny**
Nadaje się do: **KEL-ER /
KEL-U / KEL /
KEL-QUICK /
KEL 183 /
KEL-FL / KEL-
DPZ**

Zaślepki C



Numer części **99201**
EAN **4251269324**
215
Opak. **40**
Wysokość **3 mm**
Kolor **szary (bliski
do RAL
7035)**
Nadaje się do: **KEL-DPZ**

