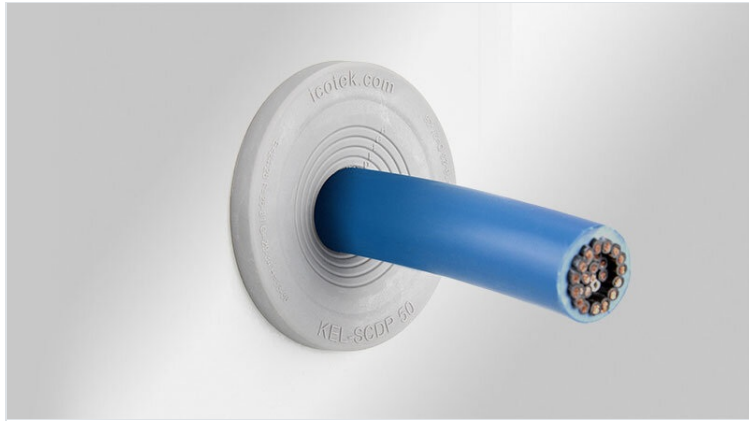


KEL-SCDP 丸型ケーブルエントリプレート

マルチレンジ・外径36mmまでの単線ケーブル用・保護等級IP65



KEL-SCDPケーブルエントリプレートは、コネクタ無しのケーブルを挿入でき、IP65までシールします。ユニークな利点は、非常に大きなシーリング範囲です。

ケーブル/ホース径に合わせて、必要なシール領域分を簡単に剥がし取ることができます。リング間の凹みに小さな穴を開け、対象リングを取り外すだけです。この「剥離の原理」の利点は、剥離した部分が常に丸くなっているため、密閉性が非常に高いことです。

また、取付けできるクランプ範囲が広いことも利点です。KEL-SCDPIは、厚さ1.5～4.0mmの壁に、工具なしで装着できます。

KEL-SCDP-RWバージョンは、EN 45545-2 HL3に基づいて、鉄道技術での使用が承認されています。

温度:

KEL-SCDP: -40 C° ~ 80 C°

KEL-SCDP-RW: -40 C° ~ 90 C°

IP54

IP55

IP64

IP65

RIWA

HL3

EN 45545-2



Made in Germany

仕様

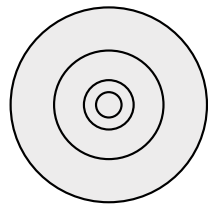
IP 保護等級 (EN 60529)	IP54, IP55, IP64, IP65
材質	エラストマー
特性	ハロゲンフリー, シリコンフリー
取付型式	スナップイン

特徴とメリット

- 最適なエッジ保護とシーリング (IP65)
- リングの剥離が簡単
- 工具いらずの迅速な取付け

製品タイプとサイズ

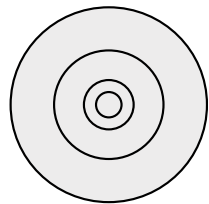
KEL-SCDP 25



部品番号	43480
EAN	4251269320811
梱包単位	10
ケーブル数	1
最大ケーブル径	16 mm
高さ	11 mm
取付高	5 mm

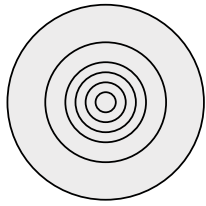
外径	32 mm
カットアウト丸穴	25,3 mm
メートル規格取付穴	M25
最薄取付板厚	1,5 mm
最大取付板厚	4 mm
クランプ範囲	1 x 5 - 16 mm

KEL-SCDP-RW 25

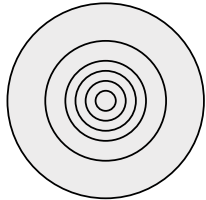


部品番号	43490
EAN	4251269320859
梱包単位	10
ケーブル数	1
最大ケーブル径	16 mm
高さ	11 mm
取付高	5 mm

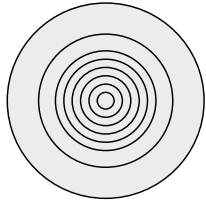
外径	32 mm
カットアウト丸穴	25,3 mm
メートル規格取付穴	M25
最薄取付板厚	1,5 mm
最大取付板厚	4 mm
クランプ範囲	1 x 5 - 16 mm

KEL-SCDP 32

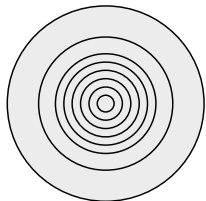
部品番号	43481	外径	39 mm
EAN	4251269320828	カットアウト丸穴	32,3 mm
梱包単位	10	メートル規格取付穴	M32
ケーブル数	1	最薄取付板厚	1,5 mm
最大ケーブル径	22 mm	最大取付板厚	4 mm
高さ	11 mm	クランプ範囲	1 x 5 - 22 mm
取付高	5 mm		

KEL-SCDP-RW 32

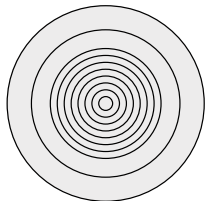
部品番号	43491	外径	39 mm
EAN	4251269320866	カットアウト丸穴	32,3 mm
梱包単位	10	メートル規格取付穴	M32
ケーブル数	1	最薄取付板厚	1,5 mm
最大ケーブル径	22 mm	最大取付板厚	4 mm
高さ	11 mm	クランプ範囲	1 x 5 - 22 mm
取付高	5 mm		

KEL-SCDP 40

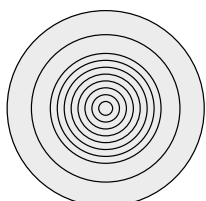
部品番号	43482	外径	47 mm
EAN	4251269320835	カットアウト丸穴	40,4 mm
梱包単位	10	メートル規格取付穴	M40
ケーブル数	1	最薄取付板厚	1,5 mm
最大ケーブル径	28 mm	最大取付板厚	4 mm
高さ	11 mm	クランプ範囲	1 x 8 - 28 mm
取付高	5 mm		

KEL-SCDP-RW 40

部品番号	43492	外径	47 mm
EAN	4251269320873	カットアウト丸穴	40,4 mm
梱包単位	10	メートル規格取付穴	M40
ケーブル数	1	最薄取付板厚	1,5 mm
最大ケーブル径	28 mm	最大取付板厚	4 mm
高さ	11 mm	クランプ範囲	1 x 8 - 28 mm
取付高	5 mm		

KEL-SCDP 50

部品番号	43483	外径	57 mm
EAN	4251269320842	カットアウト丸穴	50,4 mm
梱包単位	10	メートル規格取付穴	M50
ケーブル数	1	最薄取付板厚	1,5 mm
最大ケーブル径	36 mm	最大取付板厚	4 mm
高さ	11 mm	クランプ範囲	1 x 8 - 36 mm
取付高	5 mm		

KEL-SCDP-RW 50

部品番号	43493	外径	57 mm
EAN	4251269320880	カットアウト丸穴	50,4 mm
梱包単位	10	メートル規格取付穴	M50
ケーブル数	1	最薄取付板厚	1,5 mm
最大ケーブル径	36 mm	最大取付板厚	4 mm
高さ	11 mm	クランプ範囲	1 x 8 - 36 mm
取付高	5 mm		

