

ST-B-HD | ST-B-HDD | Inserti per membrane

addati a passacavi a membrana, conforme alla FDA



FDA

1935/
2004/
EG

EU VO.
10/2011

ECOLAB
certified

RoHS
compliant

REACH
COMPLIANCE

Made in
Germany

icotek offre inserti di chiusura del tipo ST-B-HD nel colore blu di segnalazione e in una versione rilevabile del tipo ST-B-HDD.

Il colore blu di segnalazione garantisce una visione chiara ed un riconoscimento immediato. Gli inserti ST-B-HDD sono costituiti da una combinazione di composto polimerico e particelle metalliche. Possono essere pertanto ritracciati utilizzando un metal detector, dispositivi a raggi X e sistemi di rilevamento visivo.

Gli inserti ST-B-HD e ST-B-HDD sono particolarmente adatti per applicazioni farmaceutiche e per industria alimentare.

Caratteristiche

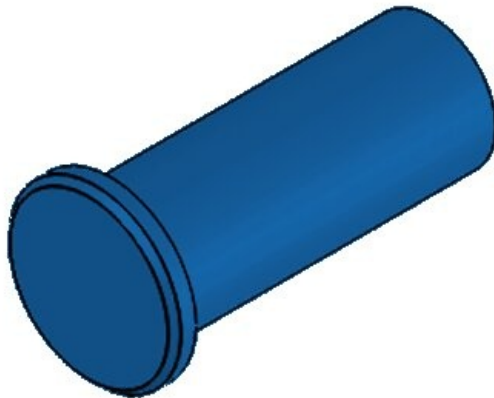
Materiale	Poliammide
Infiammabilità	UL94-V0, autoestinguente
Temperatura	-40 C° ... 120 C°
Proprietà	senza siliconi, senza alogeni, maggiore resistenza chimica, resistente a olio e muffe

Vantaggi e benefici

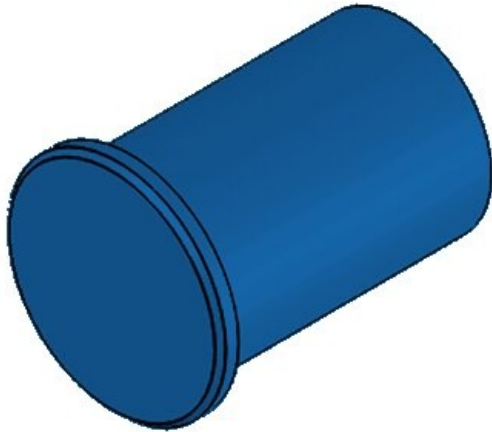
- Sigillatura di membrane di entrata cavi forate che non sono più in uso
- Colore blu per un chiaro riconoscimento visivo
- ST-B-HDD: rilevabile mediante dispositivi a raggi X o metal detector
- Elevata resistenza a solventi aromatici, oli, grassi, prodotti minerali

Tipi di prodotto

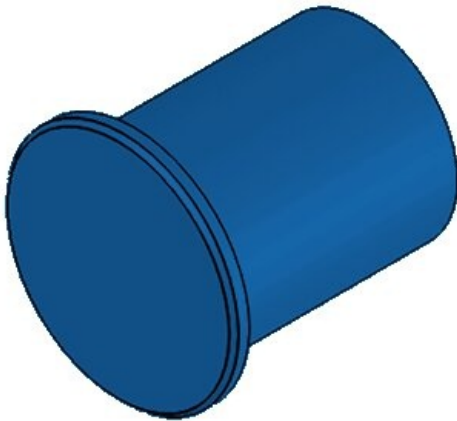
ST-B-HD 6



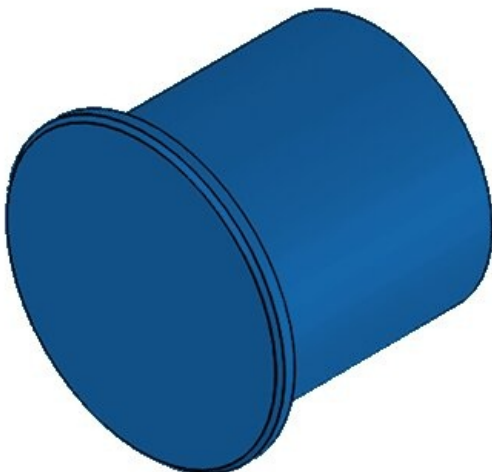
Codice	70500
EAN	4251269323
	461
Unità di imballaggio	10
Lunghezza	16 mm
Colore	blu (simile a RAL 5005)
Diametro D1	8 mm
Diametro D2	6 mm

ST-B-HD 10

Codice **70501**
EAN **4251269323**
478
Unità di
imballaggio **10**
Lunghezza **16 mm**
Colore **blu (simile a**
RAL 5005)
Diametro D1 **12 mm**
Diametro D2 **10 mm**

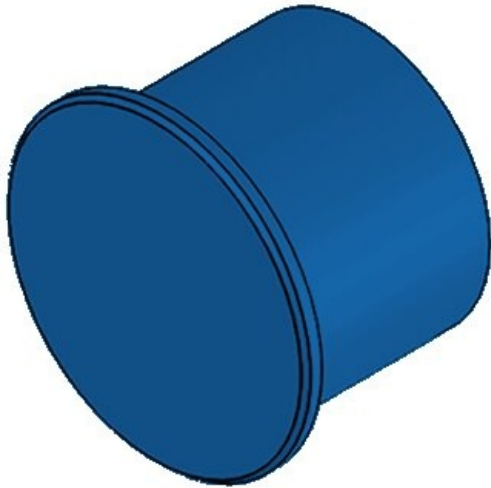
ST-B-HD 12

Codice **70502**
EAN **4251269323**
485
Unità di
imballaggio **10**
Lunghezza **16 mm**
Colore **blu (simile a**
RAL 5005)
Diametro D1 **15 mm**
Diametro D2 **12 mm**

ST-B-HD 16

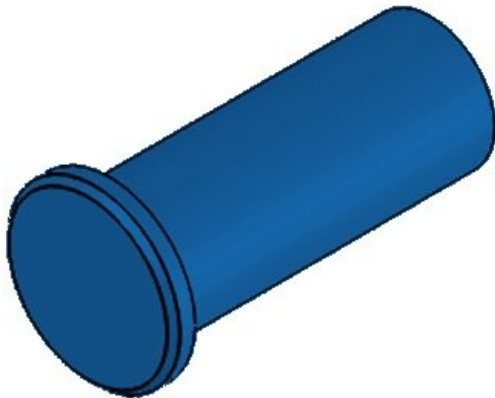
Codice **70503**
EAN **4251269323**
492
Unità di
imballaggio **10**
Lunghezza **16 mm**
Colore **blu (simile a**
RAL 5005)
Diametro D1 **19 mm**
Diametro D2 **16 mm**

ST-B-HD 22



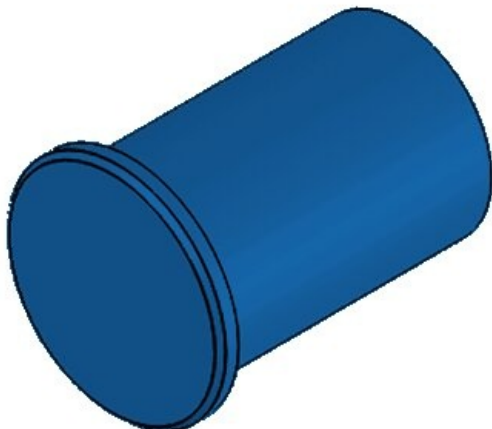
Codice **70504**
EAN **4251269323**
508
Unità di
imballaggio **10**
Lunghezza **21 mm**
Colore **blu (simile a**
RAL 5005)
Diametro D1 **25 mm**
Diametro D2 **22 mm**

ST-B-HDD 6



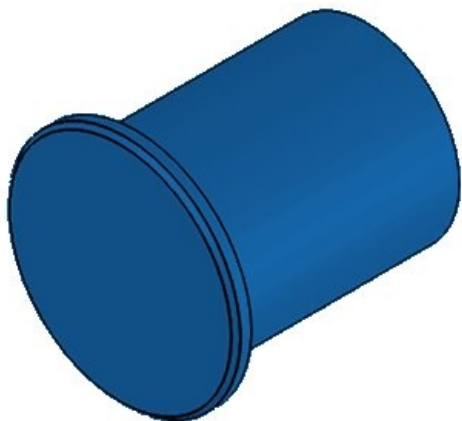
Codice **70620**
EAN **4251269323**
515
Unità di
imballaggio **10**
Lunghezza **16 mm**
Colore **blu (simile a**
RAL 5005)
Diametro D1 **8 mm**
Diametro D2 **6 mm**

ST-B-HDD 10



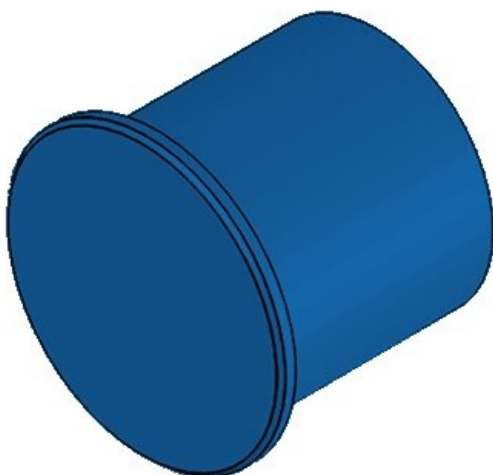
Codice **70621**
EAN **4251269323**
522
Unità di
imballaggio **10**
Lunghezza **16 mm**
Colore **blu (simile a**
RAL 5005)
Diametro D1 **12 mm**
Diametro D2 **10 mm**

ST-B-HDD 12



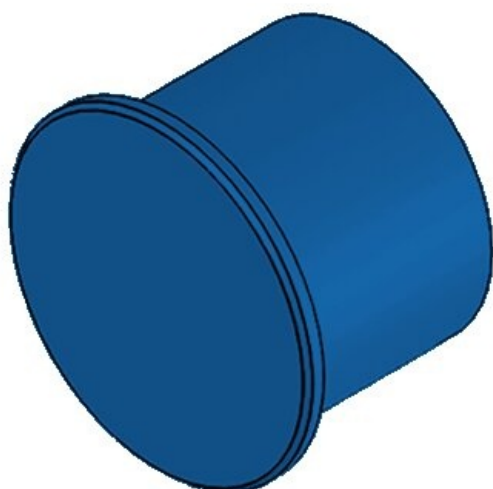
Codice **70622**
EAN **4251269323**
539
Unità di
imballaggio **10**
Lunghezza **16 mm**
Colore **blu (simile a**
RAL 5005)
Diametro D1 **15 mm**
Diametro D2 **12 mm**

ST-B-HDD 16



Codice **70623**
EAN **4251269323**
546
Unità di
imballaggio **10**
Lunghezza **16 mm**
Colore **blu (simile a**
RAL 5005)
Diametro D1 **19 mm**
Diametro D2 **16 mm**

ST-B-HDD 22



Codice **70624**
EAN **4251269323**
553
Unità di
imballaggio **10**
Lunghezza **21 mm**
Colore **blu (simile a**
RAL 5005)
Diametro D1 **25 mm**
Diametro D2 **22 mm**

