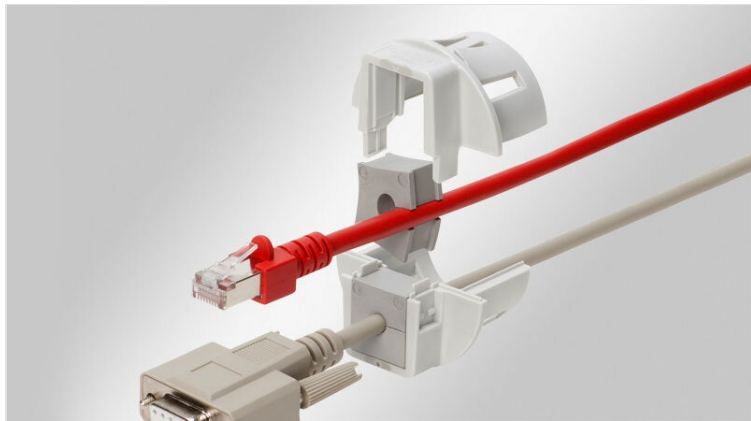


QVT-CLICK | Pressacavi divisibili ad innesto

per cavi con connettori, per aperture M16 - M50 / IP54



IP54

HL3
EN 45545-2

ECOLAB
certified



RoHS
compliant



Made in
Germany

Il QVT-CLICK è un pressacavo circolare divisibile per il rapido passaggio e fissaggio di cavi anche precablati. Ma anche di linee elettriche, pneumatiche o idrauliche senza terminali o connettori; anche i tubi corrugati possono passare facilmente (ad esempio in pannelli di controllo, custodie o macchinari).

A differenza dei pressacavi standard non utilizza un filetto metrico, ma viene fissato direttamente sull'apertura (ad esempio sulla parete del quadro elettrico). Riduce drasticamente i tempi di assemblaggio.

Misure 16, 20, 40|1 e 50 sono avvitabili con controdado e a innesto.

Il sistema QVT-CLICK grazie alle sue dimensioni ridotte è particolarmente adatto su piccole macchine, su dispositivi o strumenti.

L'utensile QVT-CLICK Tool semplifica il montaggio e la rimozione.

Nota:

Montaggio a scatto QVT-CLICK 16 + 20 (spessore della parete 1,5 - 2,5 mm)
Montaggio a scatto QVT-CLICK 25 + 32 + 40 + 50 (spessore parete 1 - 2,5 mm)

Caratteristiche

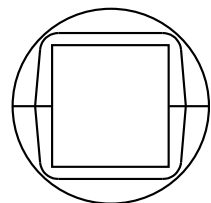
Protezione IP (EN 60529)	IP54
Materiale	Policarbonato
Infiammabilità	UL94-V0, autoestinguente
Temperatura	-30 C° ... 100 C°
Tipo di fissaggio	Ad innesto

Vantaggi e benefici

- Installazione/ smontaggio rapida e semplice dall'esterno
- Forma compatta
- Instradamento dei cavi con e senza connettoriLa garanzia sui cavi intestati non decade
- La manutenzione o revisione possono essere eseguite facilmente e velocemente
- Montaggio rapido grazie al fissaggio a scatto
- Densità di ingresso cavi notevolmente aumentata utilizzando gommini doppi o quadrupli

Tipi di prodotto

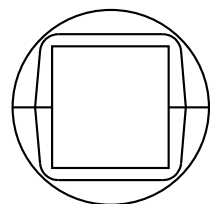
QVT-CLICK 16 gy



Codice	45726
EAN	4251269320552
Unità di imballaggio	10
Per il numero di cavi	1
Max. diametro del cavo	10 mm
Colore	grigio (simile a RAL 7035)
Diametro esterno	32 mm

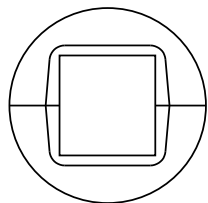
Altezza di montaggio	13,5 mm
Apertura metrica	M16
Apertura rotonda	16,2 mm
Filetto	M16 x 1,5
Lunghezza filetto	13 mm
Per spessori lamiera min.	1,5 mm
Per spessori lamiera max.	2,5 mm
Controdadi adatti	52272, 31105
Adatto per gommini	1 x QT piccolo

QVT-CLICK 20 gy



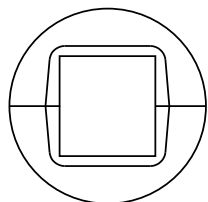
Codice	45728
EAN	4251269320569
Unità di imballaggio	10
Per il numero di cavi	2
Max. diametro del cavo	11 mm
Altezza	27,8 mm
Altezza di montaggio	13,5 mm

Apertura metrica	M20
Apertura rotonda	20,4 mm
Filetto	M20 x 1,5
Lunghezza filetto	13 mm
Per spessori lamiera min.	1,5 mm
Per spessori lamiera max.	2,5 mm
Controdadi adatti	52273, 31110
Adatto per gommini	1 x QT piccolo

QVT-CLICK 25 gy

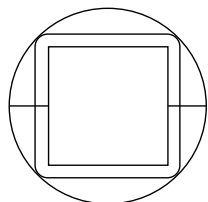
Codice **45730**
 EAN **4251269311529**
 Unità di imballaggio **10**
 Per il numero di cavi **4**
 Max. diametro del cavo **15 mm**
 Colore **grigio (simile a RAL 7035)**
 Diametro esterno **39 mm**

Altezza di montaggio **13,5 mm**
 Apertura metrica **M25**
 Apertura rotonda **25,5 mm**
 Per spessori lamiera min. **1 mm**
 Per spessori lamiera max. **2,5 mm**
 Adatto per gommini **1 x QT piccolo**

QVT-CLICK 32 gy

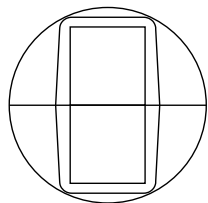
Codice **45732**
 EAN **4251269311536**
 Unità di imballaggio **10**
 Per il numero di cavi **4**
 Max. diametro del cavo **15 mm**
 Colore **grigio (simile a RAL 7035)**
 Diametro esterno **39 mm**

Altezza di montaggio **13,5 mm**
 Apertura metrica **M32**
 Apertura rotonda **32,5 mm**
 Per spessori lamiera min. **1 mm**
 Per spessori lamiera max. **2,5 mm**
 Adatto per gommini **1 x QT piccolo**

QVT-CLICK 40-1 gy

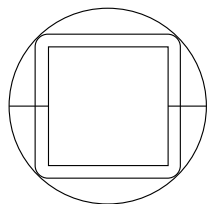
Codice **45736**
 EAN **4251269323973**
 Unità di imballaggio **10**
 Per il numero di cavi **1**
 Max. diametro del cavo **29 mm**
 Colore **grigio (simile a RAL 7035)**
 Diametro esterno **50 mm**

Altezza di montaggio **13,5 mm**
 Apertura metrica **M40**
 Apertura rotonda **40,5 mm**
 Filetto **M40 x 1,5**
 Lunghezza filetto **20 mm**
 Per spessori lamiera min. **1 mm**
 Per spessori lamiera max. **2,5 mm**
 Controdadi adatti **52276, 45107, 31130**
 Adatto per gommini **1 x QT grande**

QVT-CLICK 40-2 gy

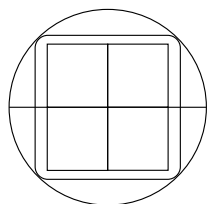
Codice **45734**
 EAN **4251269311543**
 Unità di imballaggio **10**
 Per il numero di cavi **8**
 Max. diametro del cavo **15 mm**
 Colore **grigio (simile a RAL 7035)**
 Diametro esterno **50 mm**

Altezza di montaggio **13,5 mm**
 Apertura metrica **M40**
 Apertura rotonda **40,5 mm**
 Per spessori lamiera min. **1 mm**
 Per spessori lamiera max. **2,5 mm**
 Adatto per gommini **2 x QT piccolo**

QVT-CLICK 50-1 gy

Codice **45738**
 EAN **4251269323980**
 Unità di imballaggio **10**
 Per il numero di cavi **1**
 Max. diametro del cavo **29 mm**
 Colore **grigio (simile a RAL 7035)**
 Diametro esterno **62 mm**

Altezza di montaggio **22 mm**
 Apertura metrica **M50**
 Apertura rotonda **50,4 mm**
 Filetto **M50 x 1,5**
 Lunghezza filetto **20 mm**
 Per spessori lamiera min. **1 mm**
 Per spessori lamiera max. **2,5 mm**
 Controdadi adatti **52277, 45108, 31140**
 Adatto per gommini **1 x QT grande**

QVT-CLICK 50-4 gy

Codice **45740**
 EAN **4251269323997**
 Unità di imballaggio **10**
 Per il numero di cavi **16**
 Max. diametro del cavo **15 mm**
 Colore **grigio (simile a RAL 7035)**
 Diametro esterno **62 mm**

Altezza di montaggio **22 mm**
 Apertura metrica **M50**
 Apertura rotonda **50,4 mm**
 Filetto **M50 x 1,5**
 Lunghezza filetto **20 mm**
 Per spessori lamiera min. **1 mm**
 Per spessori lamiera max. **2,5 mm**
 Controdadi adatti **52277, 45108, 31140**
 Adatto per gommini **4 x QT piccolo**

