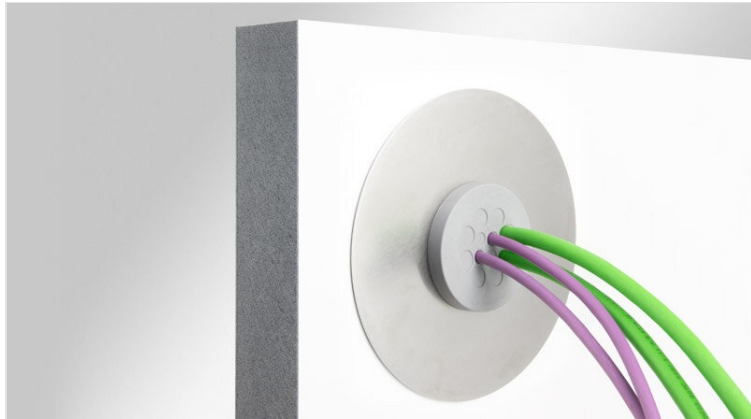


# AB-M | Bague de recouvrement

pour manchons filetés et passe-câbles, M32 / M50 / M63



RoHS  
compliant

REACH  
COMPLIANCE

Made in  
Germany

Les foreuses d'un diamètre supérieur à 80 mm sont très souvent utilisées pour réaliser des ouvertures murales dans les salles blanches, les chambres froides, les bâtiments ... Afin de pouvoir utiliser les manchons filetés TE et/ou des passe-câbles / presse-étoupes métriques pour de telles ouvertures, on utilise les bagues de recouvrement AB-M. Elles couvrent la grande ouverture et la réduisent à la taille requise. Elles assurent également une finition nette de la découpe.

Les bagues de recouvrement ont un diamètre extérieur de 150 mm et un découpe centrale de 32,5 mm, 50,5 mm ou 63,5 mm pour accueillir le manchon fileté. Fabriquées en acier inoxydable de 2 mm, elles sont biseautées sur le bord extérieur pour une transition parfaite avec le mur.

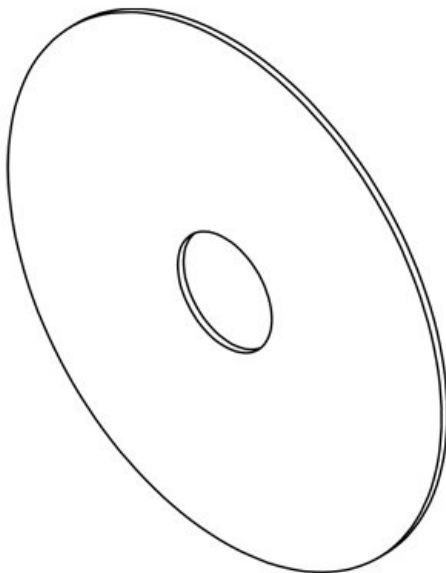
## Spécifications

<b>Matière</b>	Acier inoxydable
<b>Caract. au feu</b>	
<b>Type de fixation</b>	coller

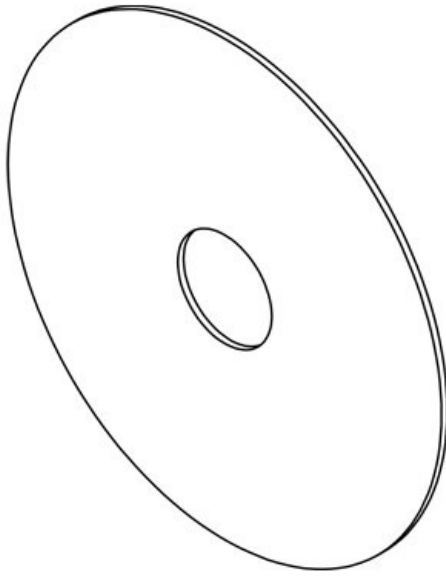
## Avantages

- Réduction des grands trous de perçage à la taille requise
- Convient aux TE-M32, TE-M50 et TE-M63
- Pour une finition nette au niveau de la découpe
- Transition parfaite avec le mur grâce au biseau sur le bord extérieur
- Pose avec silicone ou colle de montage (sans trous de fixation pour des questions d'hygiène)

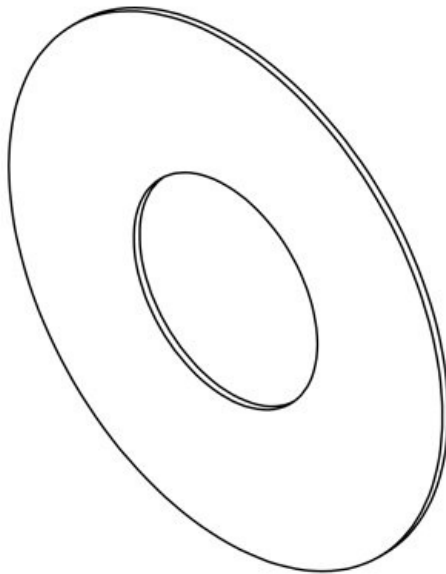
## Types et tailles de produits



N° de cde	<b>52350</b>
EAN	<b>4251269335</b>
	<b>532</b>
Unité d'emballage	<b>1</b>
Diamètre extérieur	<b>150 mm</b>
Hauteur de montage	<b>2 mm</b>
Découpe, métrique	<b>M32</b>
Découpe, ronde	<b>32,5 mm</b>



N° de cde **52351**  
EAN **4251269335**  
**549**  
Unité **1**  
d'emballage  
Diamètre **150 mm**  
extérieur  
Hauteur de **2 mm**  
montage  
Découpe, **M50**  
métrique  
Découpe, **50,5 mm**  
ronde



N° de cde **52352**  
EAN **4251269335**  
**556**  
Unité **1**  
d'emballage  
Diamètre **150 mm**  
extérieur  
Hauteur de **2 mm**  
montage  
Découpe, **M63**  
métrique  
Découpe, **63,5 mm**  
ronde