

CEM-KVT-DS | Presse-étoupes CEM divisibles

pour câbles avec connecteur, filetage M32/M63 / IP55



Le presse-étoupe divisible CEM-KVT-DS est basé sur le KVT icotek, mais avec une surface hautement métallisée et conductrice.

Le premier joint (KT) sert à maintenir le câble et assurer l'étanchéité du montage. La deuxième joint chargé métalliquement (CEM-KT) entre en contact avec le blindage du câble à 360 °.

Le contact avec le potentiel de la terre se fait à travers le contre-écrou CEM.

IP54

IP55



RoHS
compliant



Made in
Germany

Spécifications

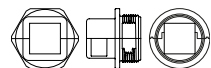
| | |
|---------------------------------|---|
| Protection IP (EN 60529) | IP54, IP55 |
| Matière | Polycarbonate, assemblage hautement conducteur Contre-écrou: Laiton nickelé Contre-écrou: Plastique |
| Caract. au feu | UL94-HB |
| Température | -40 C° à 90 C° |
| Type de fixation | Vissage par contre-écrou |

Avantages

- Les perturbations induites et conduites sont détournées de manière fiable
- Surface résistante aux rayures
- Mise en contact du blindage de câble à 360°
- Joints CEM entièrement en matière conductrice élastomère
- Très bonne valeur de dissipation
- Très bon effet de blindage CEM

Types et tailles de produits

CEM-KVT-DS 32 avec contre-écrou plastique

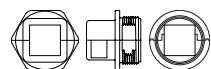


| | |
|----------------------------|----------------------|
| N° de cde | 99431 |
| EAN | 4251269321962 |
| Unité d'emballage | 5 |
| Pour nombre max. de câbles | 1 |
| Diamètre max. du câble | 17 mm |
| Hauteur de montage | 23 mm |
| Découpe, métrique | M32 |

Découpe, ronde
Filetage
Longueur filetage
Convient pour joints

32,3 mm
M32 x 1,5
14 mm
1 x KT petit
1 x CEM-KT petit

CEM-KVT-DS 32 avec contre-écrou CEM



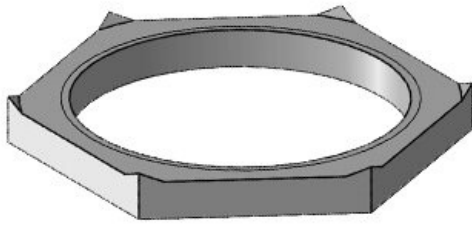
| | |
|----------------------------|----------------------|
| N° de cde | 99432 |
| EAN | 4251269322662 |
| Unité d'emballage | 5 |
| Pour nombre max. de câbles | 1 |
| Diamètre max. du câble | 17 mm |
| Hauteur de montage | 23 mm |
| Découpe, métrique | M32 |

Découpe, ronde
Filetage
Longueur filetage
Convient pour joints

32,3 mm
M32 x 1,5
14 mm
1 x KT petit
1 x CEM-KT petit

CEM-GM 32

N° de cde **99557**
 EAN **4251269321979**
 Unité d'emballage **5**
 Hauteur **4,5 mm**
 Découpe, métrique **M32**
 Filetage **M32 x 1,5**

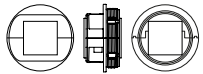
**CEM joint plat conducteur 32**

N° de cde **99555**
 EAN **4251269322631**
 Unité d'emballage **5**
 Hauteur **2,5 mm**
 Diamètre extérieur **38 mm**
 Découpe, métrique **M32**
 Filetage **M32 x 1,5**

**CEM-KVT-DS 63|1 avec contre-écrou plastique**

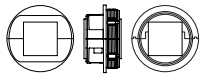
N° de cde **99434**
 EAN **4251269322587**
 Unité d'emballage **1**
 Pour nombre max. de câbles **1**
 Diamètre max. du câble **35 mm**
 Hauteur de montage **23 mm**
 Découpe, métrique **M63**

Découpe, ronde **63,4 mm**
 Filetage **M63 x 1,5**
 Longueur filetage **14 mm**
 Convient pour joints **1 x KT grand**
1 x CEM-KT grand

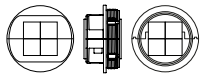
**CEM-KVT-DS 63|1 avec contre-écrou CEM**

N° de cde **99435**
 EAN **4251269322594**
 Unité d'emballage **1**
 Pour nombre max. de câbles **1**
 Diamètre max. du câble **35 mm**
 Hauteur de montage **23 mm**
 Découpe, métrique **M63**

Découpe, ronde **63,4 mm**
 Filetage **M63 x 1,5**
 Longueur filetage **14 mm**
 Convient pour joints **1 x KT grand**
1 x CEM-KT grand



**CEM-KVT-DS 63|4 avec
contre-écrou CEM**

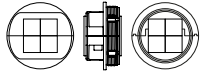


N° de cde **99437**
EAN **4251269322617**
Unité d'emballage **1**
Pour nombre max. de câbles **4**
Diamètre max. du câble **17 mm**
Hauteur de montage **23 mm**
Découpe, métrique **M63**

Découpe, ronde
Filetage
Longueur filetage
Convient pour joints

63,4 mm
M63 × 1,5
14 mm
4 x KT petit
4 x CEM-KT petit

**CEM-KVT-DS 63|4 avec
contre-écrou plastique**

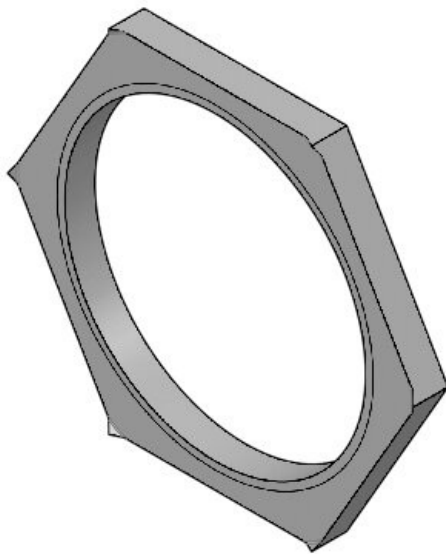


N° de cde **99436**
EAN **4251269322600**
Unité d'emballage **1**
Pour nombre max. de câbles **4**
Diamètre max. du câble **17 mm**
Hauteur de montage **23 mm**
Découpe, métrique **M63**

Découpe, ronde
Filetage
Longueur filetage
Convient pour joints

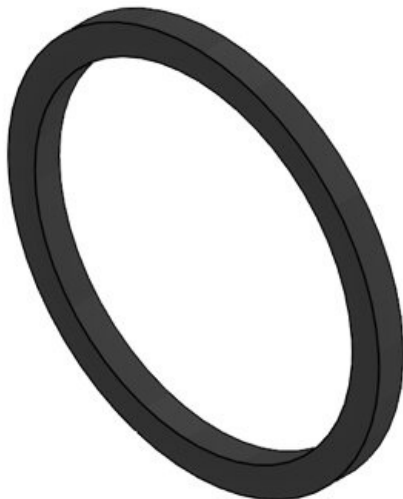
63,4 mm
M63 × 1,5
14 mm
4 x KT petit
4 x CEM-KT petit

CEM-GM 63



N° de cde **99558**
EAN **4251269322624**
Unité d'emballage **1**
Hauteur **7 mm**
Découpe, métrique **M63**
Filetage **M63 × 1,5**

CEM joint plat conducteur 63



N° de cde **99556**
EAN **4251269322648**
Unité d'emballage **5**
Hauteur **2,5 mm**
Diamètre extérieur **70 mm**
Découpe, métrique **M63**
Filetage **M63 × 1,5**

