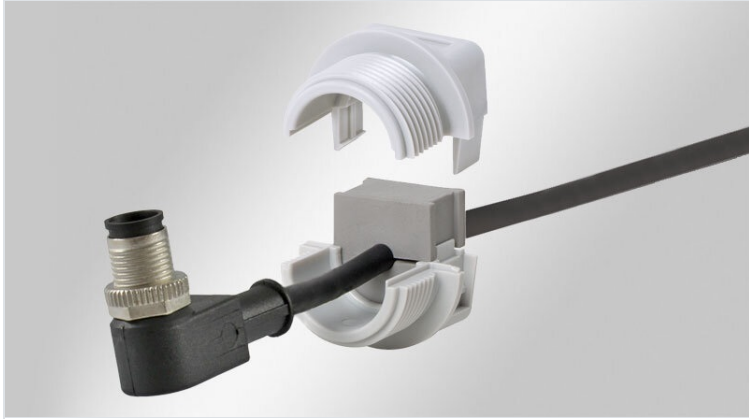


QVT | Prensaestopas partido compacto

para cables conectorizados, roscas M16 - M50 / IP54



IP54

UL US



HL3

EN 45545-2

ECOLAB

certified



RoHS
compliant

REACH
COMPLIANCE

Made in
Germany

El QVT es un marco partido circular, para una instalación rápida y fácil de cables conectorizados o mazos de cables completos.

El prensaestopas partido permite un montaje rápido y fácil, lo que es excelente para el reequipamiento y mantenimiento.

Los cables conectorizados y no conectorizados se colocan dentro del inserto con hendidura, que se coloca dentro de una de las mitades de la prensaestopas. Dependiendo del tamaño de la prensaestopas, se pueden instalar uno, dos o cuatro insertos independientes. Las dos mitades del prensaestopas se pueden encajar juntos fácilmente, sin necesidad de herramientas. Las líneas conectadas se sellan con seguridad y se mantienen dentro de los insertos.

Por su diseño extremadamente compacto, la gama QVT es adecuada especialmente, para máquinas, dispositivos e instrumentos pequeños.

Se incluye en el envío contratuerca de poliamida y un aro de sellado.

Especificaciones

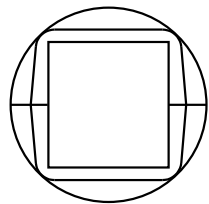
Protección IP (EN 60529)	IP54
Material	Policarbonato
Combustibilidad	UL94-V0, autoextinguible
Temperatura de funcionamiento	-30 C° hasta 100 C°
Propiedades	Libre de halógenos, Libre de silicona
Opciones de montaje	Fijado con contratuerca

Ventajas y beneficios

- Forma que ahorra espacio
- Inserción de cables ensamblados y no ensamblados
- Se mantiene la garantía de los cables conectorizados
- El reequipamiento, las reparaciones y el mantenimiento se pueden hacer de forma mucho más fácil y rápida
- Apropiado para recortes métricos
- Se incluye contratuerca hexagonal en el envío
- Gran aumento de la densidad de carga, al utilizar insertos dobles o cuádruples

Tipos y tamaños de productos

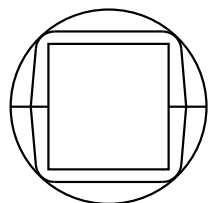
QVT 16 gy



Ref.	45692
EAN	4251269311468
Unidad de embalaje	10
Para número máximo de cables	2
Máximo diámetro del cable	10 mm
Color	gris (similar RAL 7035)
Diámetro externo	30,8 mm

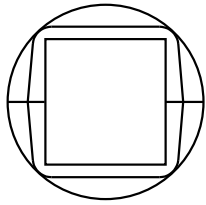
Altura de montaje	13 mm
Recorte métrico	M16
Recorte circular	16,3 mm
Rosca	M16 x 1,5
Longitud de rosca	13 mm
Adecuado para insertos	1 x QT pequeño

QVT 20 gy



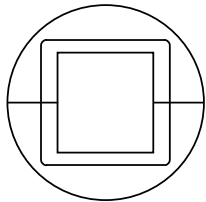
Ref.	45695
EAN	4251269311475
Unidad de embalaje	10
Para número máximo de cables	2
Máximo diámetro del cable	11 mm
Color	gris (similar RAL 7035)
Diámetro externo	30,8 mm

Altura de montaje	13 mm
Recorte métrico	M20
Recorte circular	20,3 mm
Rosca	M20 x 1,5
Longitud de rosca	13 mm
Adecuado para insertos	1 x QT pequeño

QVT 25 gy

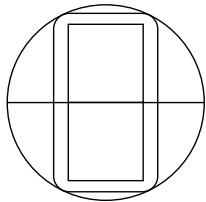
Ref. **45702**
 EAN **4251269311482**
 Unidad de embalaje **10**
 Para número máximo de cables **4**
 Máximo diámetro del cable **15 mm**
 Color **gris (similar RAL 7035)**
 Diámetro externo **31 mm**

Altura de montaje **13 mm**
 Recorte métrico **M25**
 Recorte circular **25,3 mm**
 Rosca **M25 x 1,5**
 Longitud de rosca **13 mm**
 Adecuado para insertos **1 x QT pequeño**

QVT 32 gy

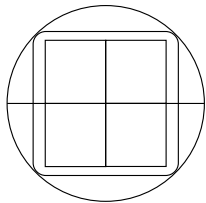
Ref. **45711**
 EAN **4251269311499**
 Unidad de embalaje **10**
 Para número máximo de cables **4**
 Máximo diámetro del cable **15 mm**
 Color **gris (similar RAL 7035)**
 Diámetro externo **39 mm**

Altura de montaje **13 mm**
 Recorte métrico **M32**
 Recorte circular **32,3 mm**
 Rosca **M32 x 1,5**
 Longitud de rosca **13 mm**
 Adecuado para insertos **1 x QT pequeño**

QVT 40-2 gy

Ref. **45715**
 EAN **4251269311505**
 Unidad de embalaje **10**
 Para número máximo de cables **8**
 Máximo diámetro del cable **15 mm**
 Color **gris (similar RAL 7035)**
 Diámetro externo **50 mm**

Altura de montaje **13 mm**
 Recorte métrico **M40**
 Recorte circular **40,4 mm**
 Rosca **M40 x 1,5**
 Longitud de rosca **13 mm**
 Adecuado para insertos **2 x QT pequeño**

QVT 50|4 gy

Ref. **45722**
 EAN **4251269311512**
 Unidad de embalaje **10**
 Para número máximo de cables **16**
 Máximo diámetro del cable **15 mm**
 Color **gris (similar RAL 7035)**
 Diámetro externo **62 mm**

Altura de montaje **13 mm**
 Recorte métrico **M50**
 Recorte circular **50,4 mm**
 Rosca **M50 x 1,5**
 Longitud de rosca **13 mm**
 Adecuado para insertos **4 x QT pequeño**