

UT | Geschlitzte Kabeltülle in U-Form

für Leitungen mit Stecker, werkzeuglose Montage / bis IP54



Die UT Kabeltülle ist eine Kabeldurchführungstülle in U-Form und ermöglicht es, einzelne mit Steckern konfektionierte und nicht konfektionierte Leitungen mit Durchmesserbereich 4 - 11 mm in Gehäuse einzuführen.

Die Wandstärke des Gehäuses kann dabei 1 - 4 mm betragen.

Die UT ist eine geschlitzte Tülle, die um die Leitung herum montiert werden kann. Prädestiniert ist die UT-Tülle zum Einbau am Gehäuseunterteil.

Nach dem Bestücken der Tülle wird diese in den empfohlenen Ausbruch eingeschoben. Anschließend wird der Gehäusedeckel auf das Gehäuseunterteil gesetzt.

Durch das Festschrauben des Deckels wirkt Pressdruck auf die Kabeltülle und ermöglicht je nach Beschaffenheit des Gehäuses eine Abdichtung bis IP54.

IP54

HL3
EN 45545-2

ECOLAB
certified

UV
ISO 4892-2A

RoHS
compliant

REACH
COMPLIANCE

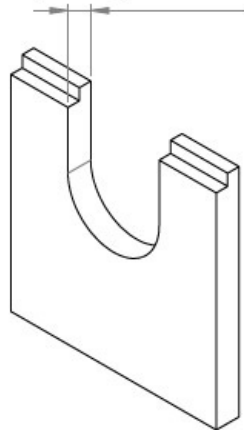
Made in
Germany

Ausbruch | Cut-out

Gehäuse mit Nut – Federsystem

Housing with tongue and groove system

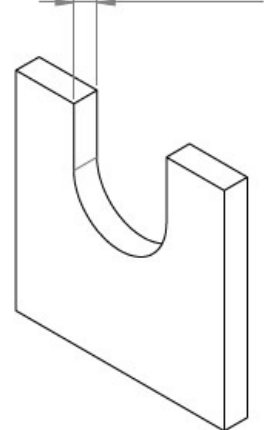
Wanddicke | Wall thickness
1,0 mm – 4,0 mm



Gehäuse ohne Nut - Federsystem

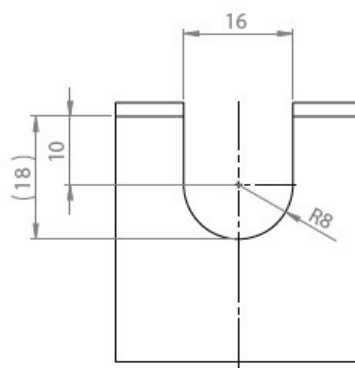
Housing without tongue and groove system

Wanddicke | Wall thickness
1,0 mm – 4,0 mm



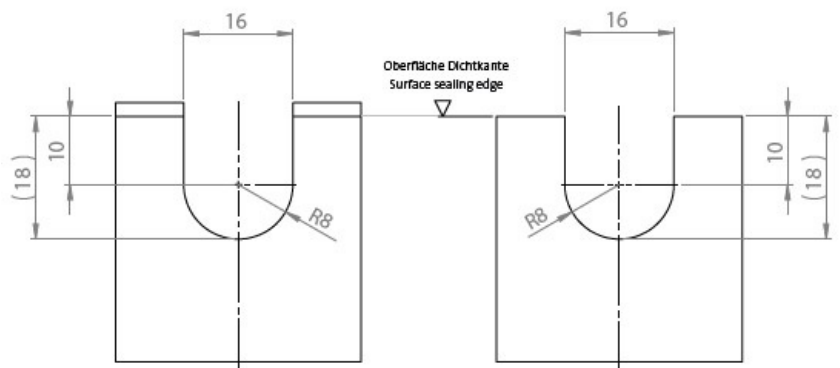
Ausbruch mit Nut

Cut-out with groove



Ausbruch ohne Nut

Cut-out without groove



Technische Daten

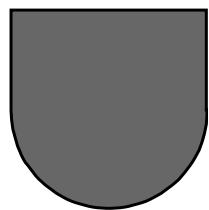
Schutzart IP (EN 60529)	IP54
Material	Elastomer
Brandklasse	UL94-V0, selbstverlöschend
Temperaturbereich	-40 C° bis 100 C°
Eigenschaften	UV-beständig, silikonfrei, halogenfrei
Montageart	Rasten
Aufbauhöhe	5 mm

Vorteile

- Ermöglicht das Einführen von Leitungen, deren Durchmesser bis zu 2 mm variieren kann
- Einfache, werkzeugfreie Montage
- Einsetzbar für Leitungsdurchmesser von 4 bis 11mm
- Schutzart bis IP54 (bei korrekter Auswahl der Tülle und in Abhängigkeit der Gehäusebeschaffenheit)
- Kostengünstige Lösung

Produktvarianten & Größen

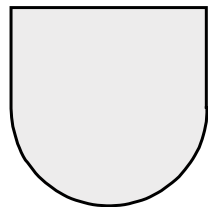
UTB bk



Art.-Nr.	56100
EAN	4251269335464
Verpackungseinheit	10
Länge	23,5 mm
Breite	23 mm
Höhe	11 mm

Aufbauhöhe	5 mm
Für min. Wandstärke	1 mm
Für max. Wandstärke	4 mm
Farbe	schwarz

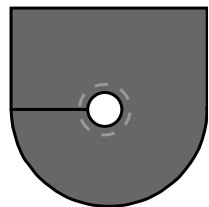
UTB gy



Art.-Nr.	56000
EAN	4251269335396
Verpackungseinheit	10
Länge	23,5 mm
Breite	23 mm
Höhe	11 mm

Aufbauhöhe	5 mm
Für min. Wandstärke	1 mm
Für max. Wandstärke	4 mm
Farbe	grau (ähnlich RAL 7035)

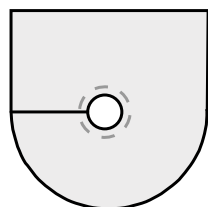
UT 4-6 bk



Art.-Nr.	56101
EAN	4251269335471
Verpackungseinheit	10
Für max. Anzahl Leitungen	1
Max. Kabeldurchmesser	6 mm
Länge	23,5 mm
Breite	23 mm

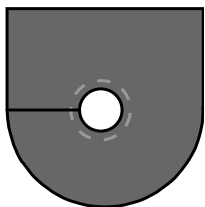
Höhe	11 mm
Aufbauhöhe	5 mm
Für min. Wandstärke	1 mm
Für max. Wandstärke	4 mm
Farbe	schwarz
Klemmbereich	1 x 4 - 6 mm

UT 4-6 gy



Art.-Nr.	56001
EAN	4251269335402
Verpackungseinheit	10
Für max. Anzahl Leitungen	1
Max. Kabeldurchmesser	6 mm
Länge	23,5 mm
Breite	23 mm

Höhe	11 mm
Aufbauhöhe	5 mm
Für min. Wandstärke	1 mm
Für max. Wandstärke	4 mm
Farbe	grau (ähnlich RAL 7035)
Klemmbereich	1 x 4 - 6 mm

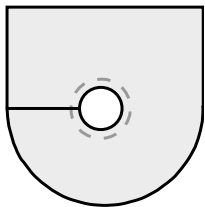
UT 5-7 bk

Art.-Nr.
EAN
Verpackungseinheit
Für max. Anzahl Leitungen
Max. Kabeldurchmesser
Länge
Breite

56102
4251269335488
10
1
7 mm
23,5 mm
23 mm

Höhe
Aufbauhöhe
Für min. Wandstärke
Für max. Wandstärke
Farbe
Klemmbereich

11 mm
5 mm
1 mm
4 mm
schwarz
1 x 5 - 7 mm

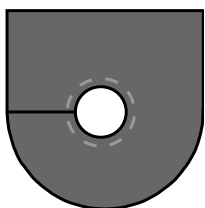
UT 5-7 gy

Art.-Nr.
EAN
Verpackungseinheit
Für max. Anzahl Leitungen
Max. Kabeldurchmesser
Länge
Breite

56002
4251269335419
10
1
7 mm
23,5 mm
23 mm

Höhe
Aufbauhöhe
Für min. Wandstärke
Für max. Wandstärke
Farbe
Klemmbereich

11 mm
5 mm
1 mm
4 mm
grau (ähnlich RAL 7035)
1 x 5 - 7 mm

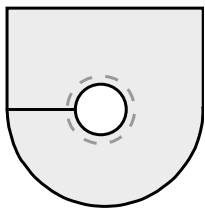
UT 6-8 bk

Art.-Nr.
EAN
Verpackungseinheit
Für max. Anzahl Leitungen
Max. Kabeldurchmesser
Länge
Breite

56103
4251269335495
10
1
8 mm
23,5 mm
23 mm

Höhe
Aufbauhöhe
Für min. Wandstärke
Für max. Wandstärke
Farbe
Klemmbereich

11 mm
5 mm
1 mm
4 mm
schwarz
1 x 6 - 8 mm

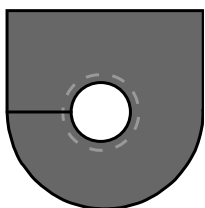
UT 6-8 gy

Art.-Nr.
EAN
Verpackungseinheit
Für max. Anzahl Leitungen
Max. Kabeldurchmesser
Länge
Breite

56003
4251269335426
10
1
8 mm
23,5 mm
23 mm

Höhe
Aufbauhöhe
Für min. Wandstärke
Für max. Wandstärke
Farbe
Klemmbereich

11 mm
5 mm
1 mm
4 mm
grau (ähnlich RAL 7035)
1 x 6 - 8 mm

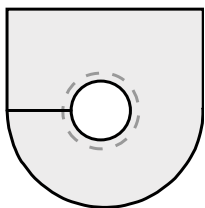
UT 7-9 bk

Art.-Nr.
EAN
Verpackungseinheit
Für max. Anzahl Leitungen
Max. Kabeldurchmesser
Länge
Breite

56104
4251269335501
10
1
9 mm
23,5 mm
23 mm

Höhe
Aufbauhöhe
Für min. Wandstärke
Für max. Wandstärke
Farbe
Klemmbereich

11 mm
5 mm
1 mm
4 mm
schwarz
1 x 7 - 9 mm

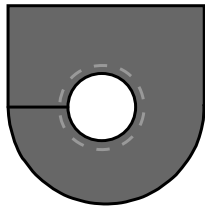
UT 7-9 gy

Art.-Nr.
EAN
Verpackungseinheit
Für max. Anzahl Leitungen
Max. Kabeldurchmesser
Länge
Breite

56004
4251269335433
10
1
9 mm
23,5 mm
23 mm

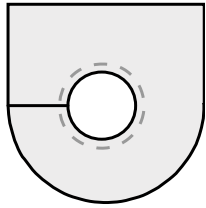
Höhe
Aufbauhöhe
Für min. Wandstärke
Für max. Wandstärke
Farbe
Klemmbereich

11 mm
5 mm
1 mm
4 mm
grau (ähnlich RAL 7035)
1 x 7 - 9 mm

UT 8-10 bk

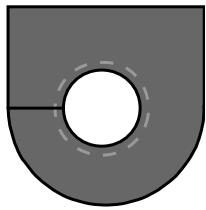
Art.-Nr. **56105**
 EAN **4251269335518**
 Verpackungseinheit **10**
 Für max. Anzahl Leitungen **1**
 Max. Kabeldurchmesser **10 mm**
 Länge **23,5 mm**
 Breite **23 mm**

Höhe **11 mm**
 Aufbauhöhe **5 mm**
 Für min. Wandstärke **1 mm**
 Für max. Wandstärke **4 mm**
 Farbe **schwarz**
 Klemmbereich **1 x 8 - 10 mm**

UT 8-10 gy

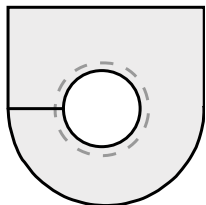
Art.-Nr. **56005**
 EAN **4251269335440**
 Verpackungseinheit **10**
 Für max. Anzahl Leitungen **1**
 Max. Kabeldurchmesser **10 mm**
 Länge **23,5 mm**
 Breite **23 mm**

Höhe **11 mm**
 Aufbauhöhe **5 mm**
 Für min. Wandstärke **1 mm**
 Für max. Wandstärke **4 mm**
 Farbe **grau (ähnlich RAL 7035)**
 Klemmbereich **1 x 8 - 10 mm**

UT 9-11 bk

Art.-Nr. **56106**
 EAN **4251269335525**
 Verpackungseinheit **10**
 Für max. Anzahl Leitungen **1**
 Max. Kabeldurchmesser **11 mm**
 Länge **23,5 mm**
 Breite **23 mm**

Höhe **11 mm**
 Aufbauhöhe **5 mm**
 Für min. Wandstärke **1 mm**
 Für max. Wandstärke **4 mm**
 Farbe **schwarz**
 Klemmbereich **1 x 9 - 11 mm**

UT 9-11 gy

Art.-Nr. **56006**
 EAN **4251269335457**
 Verpackungseinheit **10**
 Für max. Anzahl Leitungen **1**
 Max. Kabeldurchmesser **11 mm**
 Länge **23,5 mm**
 Breite **23 mm**

Höhe **11 mm**
 Aufbauhöhe **5 mm**
 Für min. Wandstärke **1 mm**
 Für max. Wandstärke **4 mm**
 Farbe **grau (ähnlich RAL 7035)**
 Klemmbereich **1 x 9 - 11 mm**