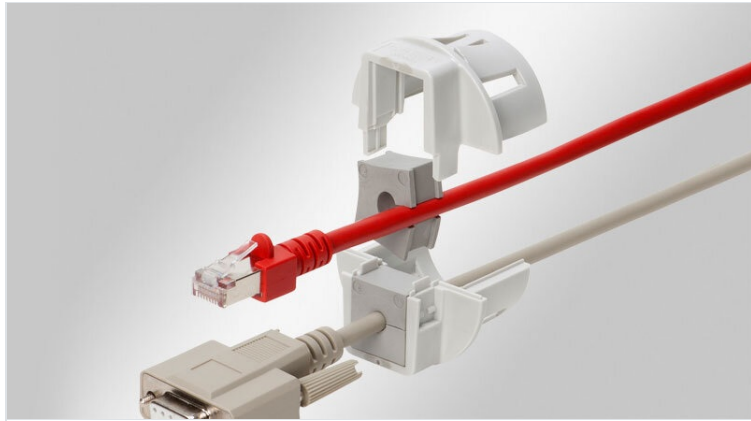


QVT-CLICK | Kabelverschraubung, teilbar

zum Einrasten, für Leitungen mit Stecker, für Ausbrüche M16 - M50 / IP54



IP54

Made in Germany

HL3
EN 45545-2

ECOLAB
certified



RoHS
compliant

REACH
COMPLIANCE

Die teilbare Kabelverschraubung QVT-CLICK ermöglicht die Einführung von Leitungen mit Steckern oder fertigen Kabelsätzen. Aber auch nicht konfektionierte elektrische, pneumatische oder hydraulische Leitungen sowie Wellschläuche lassen sich mit der teilbaren Kabelverschraubung QVT-CLICK problemlos in Schaltschränke, Gehäuse oder Maschinen einführen und abdichten.

Je nach Baugröße können Leitungen mit Durchmesser 1 - 29 mm eingeführt werden. Bis zu 16 Leitungen können unter Verwendung von Mehrfach-Kabeltüllen mit der Kabelverschraubung eingeführt werden.

Die QVT-CLICK wird nicht wie herkömmliche Kabelverschraubungen über ein metrisches Gewinde verschraubt, sondern direkt in den Ausbruch (z.B. in die Gehäusewand) eingerastet. Hierdurch wird die Montagezeit wesentlich verkürzt. Es kommen die Tüllen der Serien QT & QTMB zum Einsatz.

Die Baugrößen QVT-CLICK 16, QVT-CLICK 20, QVT-CLICK 40|1 und QVT-CLICK 50 können alternativ auch mit einer Gegenmutter verschraubt werden.

Das QVT-CLICK Tool dient zur vereinfachten Montage/Demontage.

Eine Ringdichtung ist im Lieferumfang enthalten.

Hinweis:

Rastmontage QVT-CLICK 16 + 20 (Wandstärke 1,5 - 2,5 mm)

Rastmontage QVT-CLICK 25 + 32 + 40 + 50 (Wandstärke 1 - 2,5 mm)

Technische Daten

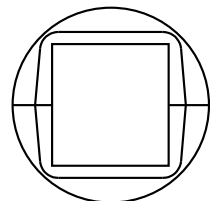
Schutzart IP (EN 60529)	IP54
Material	Polycarbonat
Brandklasse	UL94-V0, selbstverlöschend
Temperaturbereich	-30 C° bis 100 C°
Montageart	Rasten

Vorteile

- Einfache Montage/Demontage von der Frontseite aus
- Platz sparende, kompakte Bauform
- Einführung konfektionierter und nicht konfektionierter Leitungen
- Garantierhalt konfektionierter Leitungen
- Nachrüstungen, Servicearbeiten problemlos und schnell durchführbar
- Passend auf metrische Standardausbrüche
- Schnelle Montage durch Einrasten in den Ausbruch
- Wesentliche Erhöhung der Packungsdichte durch Zweifach- und Vierfach-Tüllen

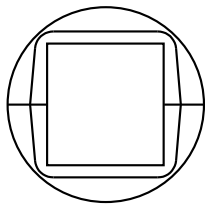
Produktvarianten & Größen

QVT-CLICK 16 gy

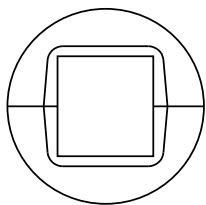


Artikelnummer	45726
EAN	4251269320552
Verpackungseinheit	10
Für max. Anzahl Leitungen	1
Max. Kabeldurchmesser	10 mm
Farbe	grau (ähnlich RAL 7035)
Außendurchmesser	32 mm

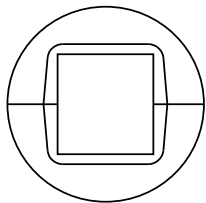
Aufbauhöhe	13,5 mm
Ausbruchgröße, metrisch	M16
Ausbruchgröße, rund	16,2 mm
Gewinde	M16 x 1,5
Gewindelänge	13 mm
Für min. Blechstärke	1,5 mm
Für max. Blechstärke	2,5 mm
Passende Gegenmutter	52272, 31105
Bestückbar mit Tüllen	1 x QT klein

QVT-CLICK 20 gy

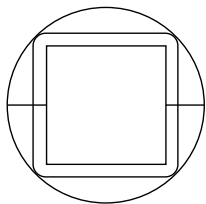
Artikelnummer	45728	Ausbruchgröße, metrisch	M20
EAN	4251269320569	Ausbruchgröße, rund	20,4 mm
Verpackungseinheit	10	Gewinde	M20 x 1,5
Für max. Anzahl Leitungen	2	Gewindelänge	13 mm
Max. Kabeldurchmesser	11 mm	Für min. Blechstärke	1,5 mm
Höhe	27,8 mm	Für max. Blechstärke	2,5 mm
Aufbauhöhe	13,5 mm	Passende Gegenmutter	52273, 31110
		Bestückbar mit Tüllen	1 x QT klein

QVT-CLICK 25 gy

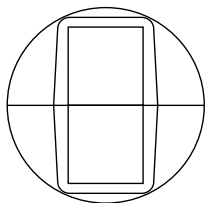
Artikelnummer	45730	Aufbauhöhe	13,5 mm
EAN	4251269311529	Ausbruchgröße, metrisch	M25
Verpackungseinheit	10	Ausbruchgröße, rund	25,5 mm
Für max. Anzahl Leitungen	4	Für min. Blechstärke	1 mm
Max. Kabeldurchmesser	15 mm	Für max. Blechstärke	2,5 mm
Farbe	grau (ähnlich RAL 7035)	Bestückbar mit Tüllen	1 x QT klein
Außendurchmesser	39 mm		

QVT-CLICK 32 gy

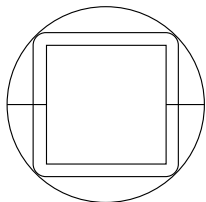
Artikelnummer	45732	Aufbauhöhe	13,5 mm
EAN	4251269311536	Ausbruchgröße, metrisch	M32
Verpackungseinheit	10	Ausbruchgröße, rund	32,5 mm
Für max. Anzahl Leitungen	4	Für min. Blechstärke	1 mm
Max. Kabeldurchmesser	15 mm	Für max. Blechstärke	2,5 mm
Farbe	grau (ähnlich RAL 7035)	Bestückbar mit Tüllen	1 x QT klein
Außendurchmesser	39 mm		

QVT-CLICK 40-1 gy

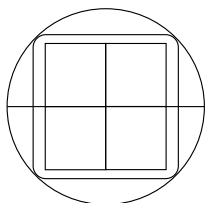
Artikelnummer	45736	Aufbauhöhe	13,5 mm
EAN	4251269323973	Ausbruchgröße, metrisch	M40
Verpackungseinheit	10	Ausbruchgröße, rund	40,5 mm
Für max. Anzahl Leitungen	1	Gewinde	M40 x 1,5
Max. Kabeldurchmesser	29 mm	Gewindelänge	20 mm
Farbe	grau (ähnlich RAL 7035)	Für min. Blechstärke	1 mm
Außendurchmesser	50 mm	Für max. Blechstärke	2,5 mm
		Passende Gegenmutter	52276, 45107, 31130
		Bestückbar mit Tüllen	1 x QT groß

QVT-CLICK 40-2 gy

Artikelnummer	45734	Aufbauhöhe	13,5 mm
EAN	4251269311543	Ausbruchgröße, metrisch	M40
Verpackungseinheit	10	Ausbruchgröße, rund	40,5 mm
Für max. Anzahl Leitungen	8	Für min. Blechstärke	1 mm
Max. Kabeldurchmesser	15 mm	Für max. Blechstärke	2,5 mm
Farbe	grau (ähnlich RAL 7035)	Bestückbar mit Tüllen	2 x QT klein
Außendurchmesser	50 mm		

QVT-CLICK 50-1 gy

Artikelnummer	45738	Aufbauhöhe	22 mm
EAN	4251269323980	Ausbruchgröße, metrisch	M50
Verpackungseinheit	10	Ausbruchgröße, rund	50,4 mm
Für max. Anzahl Leitungen	1	Gewinde	M50 x 1,5
Max. Kabeldurchmesser	29 mm	Gewindelänge	20 mm
Farbe	grau (ähnlich RAL 7035)	Für min. Blechstärke	1 mm
Außendurchmesser	62 mm	Für max. Blechstärke	2,5 mm
		Passende Gegenmutter	52277, 45108, 31140
		Bestückbar mit Tüllen	1 x QT groß

QVT-CLICK 50-4 gy

Artikelnummer	45740	Aufbauhöhe	22 mm
EAN	4251269323997	Ausbruchgröße, metrisch	M50
Verpackungseinheit	10	Ausbruchgröße, rund	50,4 mm
Für max. Anzahl Leitungen	16	Gewinde	M50 x 1,5
Max. Kabeldurchmesser	15 mm	Gewindelänge	20 mm
Farbe	grau (ähnlich RAL 7035)	Für min. Blechstärke	1 mm
Außendurchmesser	62 mm	Für max. Blechstärke	2,5 mm
		Passende Gegenmutter	52277, 45108, 31140
		Bestückbar mit Tüllen	4 x QT klein

QVT-CLICK ToolArtikelnummer **61435**

EAN

Verpackungseinheit **2**
nheit