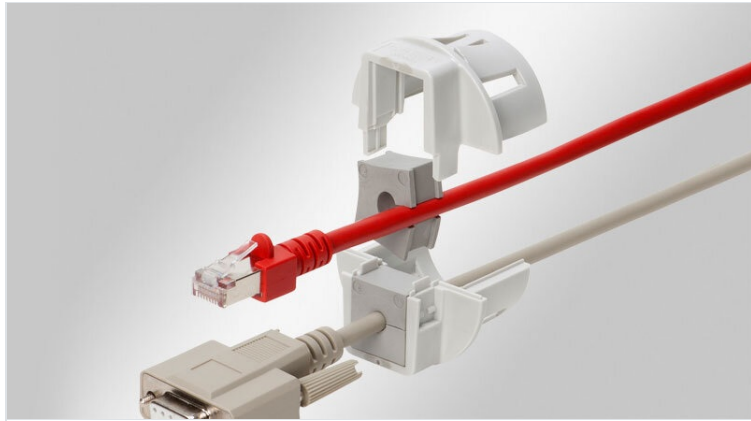


# QVT-CLICK | Kabelverschraubung, teilbar

zum Einrasten, für Leitungen mit Stecker, für Ausbrüche M16 - M50 / IP54



IP54

Made in Germany

HL3  
EN 45545-2

ECOLAB  
certified



RoHS  
compliant

REACH  
COMPLIANCE

Die teilbare Kabelverschraubung QVT-CLICK ermöglicht die Einführung von Leitungen mit Steckern oder fertigen Kabelsätzen. Aber auch nicht konfektionierte elektrische, pneumatische oder hydraulische Leitungen sowie Wellschläuche lassen sich mit der teilbaren Kabelverschraubung QVT-CLICK problemlos in Schaltschränke, Gehäuse oder Maschinen einführen und abdichten.

Je nach Baugröße können Leitungen mit Durchmesser 1 - 29 mm eingeführt werden. Bis zu 16 Leitungen können unter Verwendung von Mehrfach-Kabeltüllen mit der Kabelverschraubung eingeführt werden.

Die QVT-CLICK wird nicht wie herkömmliche Kabelverschraubungen über ein metrisches Gewinde verschraubt, sondern direkt in den Ausbruch (z.B. in die Gehäusewand) eingerastet. Hierdurch wird die Montagezeit wesentlich verkürzt. Es kommen die Tüllen der Serien QT & QTMB zum Einsatz.

Die Baugrößen QVT-CLICK 16, QVT-CLICK 20, QVT-CLICK 40|1 und QVT-CLICK 50 können alternativ auch mit einer Gegenmutter verschraubt werden.

Das QVT-CLICK Tool dient zur vereinfachten Montage/Demontage.

Eine Ringdichtung ist im Lieferumfang enthalten.

## Hinweis:

Rastmontage QVT-CLICK 16 + 20 (Wandstärke 1,5 - 2,5 mm)

Rastmontage QVT-CLICK 25 + 32 + 40 + 50 (Wandstärke 1 - 2,5 mm)

## Technische Daten

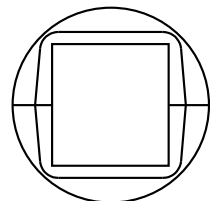
<b>Schutzart IP (EN 60529)</b>	IP54
<b>Material</b>	Polycarbonat
<b>Brandklasse</b>	UL94-V0, selbstverlöschend
<b>Temperaturbereich</b>	-30 C° bis 100 C°
<b>Montageart</b>	Rasten

## Vorteile

- Einfache Montage/Demontage von der Frontseite aus
- Platz sparende, kompakte Bauform
- Einführung konfektionierte und nicht konfektionierte Leitungen
- Garantierhalt konfektionierte Leitungen
- Nachrüstungen, Servicearbeiten problemlos und schnell durchführbar
- Passend auf metrische Standardausbrüche
- Schnelle Montage durch Einrasten in den Ausbruch
- Wesentliche Erhöhung der Packungsdichte durch Zweifach- und Vierfach-Tüllen

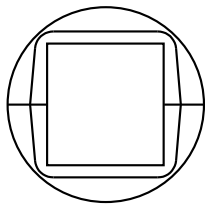
## Produktvarianten & Größen

### QVT-CLICK 16 gy



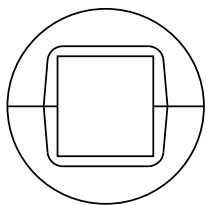
Artikelnummer	<b>45726</b>
EAN	<b>4251269320552</b>
Verpackungseinheit	<b>10</b>
Für max. Anzahl Leitungen	<b>1</b>
Max. Kabeldurchmesser	<b>10 mm</b>
Farbe	<b>grau (ähnlich RAL 7035)</b>
Außendurchmesser	<b>32 mm</b>

Aufbauhöhe	<b>13,5 mm</b>
Ausbruchgröße, metrisch	<b>M16</b>
Ausbruchgröße, rund	<b>16,2 mm</b>
Gewinde	<b>M16 x 1,5</b>
Gewindelänge	<b>13 mm</b>
Für min. Blechstärke	<b>1,5 mm</b>
Für max. Blechstärke	<b>2,5 mm</b>
Passende Gegenmutter	<b>52272, 31105</b>
Bestückbar mit Tüllen	<b>1 x QT klein</b>

**QVT-CLICK 20 gy**

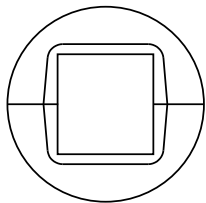
Artikelnummer **45728**  
 EAN **4251269320569**  
 Verpackungseinheit **10**  
 Für max. Anzahl Leitungen **2**  
 Max. Kabeldurchmesser **11 mm**  
 Höhe **27,8 mm**  
 Aufbauhöhe **13,5 mm**

Ausbruchgröße, metrisch **M20**  
 Ausbruchgröße, rund **20,4 mm**  
 Gewinde **M20 x 1,5**  
 Gewindelänge **13 mm**  
 Für min. Blechstärke **1,5 mm**  
 Für max. Blechstärke **2,5 mm**  
 Passende Gegenmutter **52273, 31110**  
 Bestückbar mit Tüllen **1 x QT klein**

**QVT-CLICK 25 gy**

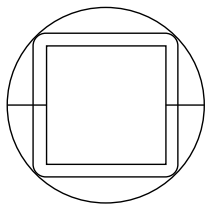
Artikelnummer **45730**  
 EAN **4251269311529**  
 Verpackungseinheit **10**  
 Für max. Anzahl Leitungen **4**  
 Max. Kabeldurchmesser **15 mm**  
 Farbe **grau (ähnlich RAL 7035)**  
 Außendurchmesser **39 mm**

Aufbauhöhe **13,5 mm**  
 Ausbruchgröße, metrisch **M25**  
 Ausbruchgröße, rund **25,5 mm**  
 Für min. Blechstärke **1 mm**  
 Für max. Blechstärke **2,5 mm**  
 Bestückbar mit Tüllen **1 x QT klein**

**QVT-CLICK 32 gy**

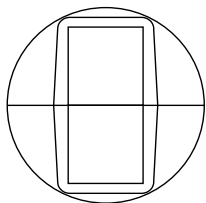
Artikelnummer **45732**  
 EAN **4251269311536**  
 Verpackungseinheit **10**  
 Für max. Anzahl Leitungen **4**  
 Max. Kabeldurchmesser **15 mm**  
 Farbe **grau (ähnlich RAL 7035)**  
 Außendurchmesser **39 mm**

Aufbauhöhe **13,5 mm**  
 Ausbruchgröße, metrisch **M32**  
 Ausbruchgröße, rund **32,5 mm**  
 Für min. Blechstärke **1 mm**  
 Für max. Blechstärke **2,5 mm**  
 Bestückbar mit Tüllen **1 x QT klein**

**QVT-CLICK 40-1 gy**

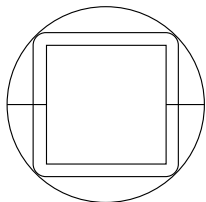
Artikelnummer **45736**  
 EAN **4251269323973**  
 Verpackungseinheit **10**  
 Für max. Anzahl Leitungen **1**  
 Max. Kabeldurchmesser **29 mm**  
 Farbe **grau (ähnlich RAL 7035)**  
 Außendurchmesser **50 mm**

Aufbauhöhe **13,5 mm**  
 Ausbruchgröße, metrisch **M40**  
 Ausbruchgröße, rund **40,5 mm**  
 Gewinde **M40 x 1,5**  
 Gewindelänge **20 mm**  
 Für min. Blechstärke **1 mm**  
 Für max. Blechstärke **2,5 mm**  
 Passende Gegenmutter **52276, 45107, 31130**  
 Bestückbar mit Tüllen **1 x QT groß**

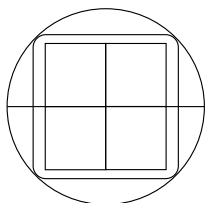
**QVT-CLICK 40-2 gy**

Artikelnummer **45734**  
 EAN **4251269311543**  
 Verpackungseinheit **10**  
 Für max. Anzahl Leitungen **8**  
 Max. Kabeldurchmesser **15 mm**  
 Farbe **grau (ähnlich RAL 7035)**  
 Außendurchmesser **50 mm**

Aufbauhöhe **13,5 mm**  
 Ausbruchgröße, metrisch **M40**  
 Ausbruchgröße, rund **40,5 mm**  
 Für min. Blechstärke **1 mm**  
 Für max. Blechstärke **2,5 mm**  
 Bestückbar mit Tüllen **2 x QT klein**

**QVT-CLICK 50-1 gy**

Artikelnummer	<b>45738</b>	Aufbauhöhe	<b>22 mm</b>
EAN	<b>4251269323980</b>	Ausbruchgröße, metrisch	<b>M50</b>
Verpackungseinheit	<b>10</b>	Ausbruchgröße, rund	<b>50,4 mm</b>
Für max. Anzahl Leitungen	<b>1</b>	Gewinde	<b>M50 x 1,5</b>
Max. Kabeldurchmesser	<b>29 mm</b>	Gewindelänge	<b>20 mm</b>
Farbe	<b>grau (ähnlich RAL 7035)</b>	Für min. Blechstärke	<b>1 mm</b>
Außendurchmesser	<b>62 mm</b>	Für max. Blechstärke	<b>2,5 mm</b>
		Passende Gegenmutter	<b>52277, 45108, 31140</b>
		Bestückbar mit Tüllen	<b>1 x QT groß</b>

**QVT-CLICK 50-4 gy**

Artikelnummer	<b>45740</b>	Aufbauhöhe	<b>22 mm</b>
EAN	<b>4251269323997</b>	Ausbruchgröße, metrisch	<b>M50</b>
Verpackungseinheit	<b>10</b>	Ausbruchgröße, rund	<b>50,4 mm</b>
Für max. Anzahl Leitungen	<b>16</b>	Gewinde	<b>M50 x 1,5</b>
Max. Kabeldurchmesser	<b>15 mm</b>	Gewindelänge	<b>20 mm</b>
Farbe	<b>grau (ähnlich RAL 7035)</b>	Für min. Blechstärke	<b>1 mm</b>
Außendurchmesser	<b>62 mm</b>	Für max. Blechstärke	<b>2,5 mm</b>
		Passende Gegenmutter	<b>52277, 45108, 31140</b>
		Bestückbar mit Tüllen	<b>4 x QT klein</b>

**QVT-CLICK Tool**Artikelnummer **61435**

EAN

Verpackungseinheit **2**  
nheit